

CATÁLOGO 2024

El único sistema del mundo que permite utilizar LTO de manera fácil y segura, el medio óptimo para el almacenamiento de datos a largo plazo aplicado en la nube y los centros de datos

UNIDAD LTO EXTERNA CON CONEXIÓN A USB

Ventajas

Habitualmente las unidades LTO se conectan directamente a servidores con conexión SAS o Fibre Channel, pero hay muchos usuarios que piensan almacenar grandes cantidades de datos directamente desde un PC o portátil y que no disponen de estas conexiones, ahora con las cintas LTO de Unitex es posible gracias a su puerto USB 3.0



High Speed USB/SAS interface LTO tape drive

Las inversiones en IT a pequeña escala liberarán su ansiedad por los datos cada vez mayores

Admite el último LTO-9 (capacidad por pieza: 18 TB nativos/45 TB comprimidos)

La única unidad LTO con interfaz USB del mundo que guarda datos en LTO simplemente conectándose a un computador portátil u otros dispositivos USB

Tamaño de la unidad USB LTO: 21 (ancho) x 37 (largo) x 6 (alto) cm, 4,5 kg

Conexión directa a PC USB Type-C y Thunderbolt3

Fácil de usar sin conocimientos de IT

Los datos se pueden copiar arrastrando y soltando a LTO a través de una conexión USB

La transferencia de datos de alta velocidad permite el almacenamiento sin estrés de grandes cantidades

Interfaz USB con transferencia de datos de alta velocidad de 300 MB/s. Nuestra tecnología única logra un funcionamiento estable y una transferencia de datos de alta velocidad.

Proteja sus datos de forma segura y protegida contra ransomware y otros ataques cibernéticos

Gestión fuera de línea de los datos almacenados en LTO desconectándolos de la red

Combinación con nuestro software de archivo, prevención de falsificación de datos y soporte de encriptación LTFS para una protección de datos aún más segura

Lograr tanto el almacenamiento de datos de alta capacidad como la reducción significativa de emisiones CO2

En comparación con el almacenamiento en disco duro convencional, el almacenamiento en cinta LTO genera solo entre un 4 % y un 10 %(*) de emisiones de CO2 para la misma cantidad de datos (*)

Comité Técnico de Almacenamiento en Cinta de JEITA



Diferencias

CONEXIÓN SAS VS CONEXIÓN USB. Ventaja de conexión USB es más sencillo. Directamente a un PC, portátil o Workstation. No se necesita un servidor Workstation, adaptador HBA y cables SAS. Permite un uso más sencillo, es una solución de backup portátil, los archivos funcionan como fichero en carpetas de Windows por la utilidad LTFS3000.

Unidad SAS-LTO



Servidor estación de trabajo



Cable SAS



Adaptador HBA

Unidad Unitex USB LTO



Cable USB



Cualquiera puede almacenar fácil y eficazmente 12TB de datos de gran tamaño en cualquier lugar

Migración

Para migrar datos de generaciones anteriores a actuales más sencillamente puede hacerlo fuera de sus sistema, a través de un PC, portátil o Workstation.

FASTapeLT. Software de copia de datos LTFS

Ejecución secuencial de copia/verificación con un funcionamiento sencillo. Interfaz GUI.

Copia simultánea a un máximo de 4 dispositivos

Copia de alta velocidad mediante el algoritmo único UNITEX.

Compruebe la coincidencia exacta de los datos de copia mediante la función de verificación automática.

Función de replicación LTO

Gestión del historial de copia/verificación



Unidad de cinta LT60H para LTO6

Unidad de cinta LT80H para LTO8



Copiar los datos de LTO5 y LTO6 a LTO8 en formato LTFS



Almacenamiento en cinta LTO. Una vez que grabe los datos, puede extraer la cinta y guardarla. Esta cinta externa LTO es el backup perfecto para grandes capacidades, no es vulnerable a **ransomware**. Podrá restaurar estos datos en caso de necesitarlo en mucho menos tiempo y con menor coste que el **backup Cloud**. Velocidad de backup hasta 300MB/seg. Para separar sus proyectos de video e imagen, siempre tendrá acceso a estos datos, sin estar ocupando espacio en HDD.



Características

Unidad de cinta USB 3.0 LTO de alta velocidad

Modelo	LT90H USB	LT80H USB	LT70H USB
Tipo de unidad	LTO Ultrium	LTO Ultrium8	LTO Ultrium7
Interfaz	USB 3.0		
Capacidad	18.0TB (Native) / 45.0TB (2.5:1 Compressed)	12.0TB (Nativo) / 30.0TB (Compresión 2.5: 1)	6.0TB (Nativo) / 15.0TB (Compresión 2.5: 1)
Transferencia de datos nativa (máx.)	USB3.0: 300 MB / seg	USB3.0: 300MB / seg	USB3.0: 300MB / seg
Soporte del sistema operativo	Mac / Windows / Linux		
Dimensiones (mm)	213 (ancho) x 370 (profundidad) x 58 (alto) mm		
Fuente de alimentación	AC100 ~ 240V ± 10%, 50 / 60Hz		
Consumo de energía	55VA	65VA	
Peso	4.5kg		
Entorno operativo	Temperatura 10 °C ~ 40 °C Humedad 20% ~ 80% (Sin condensación)		
Contenido del kit	Unidad de cinta LTO / cable USB3.0 / Cartucho de limpieza / Guía del usuario (inglés) / software UNITEX LTFS3000 (inglés)		

Unidad de cinta USB 3.0 / SAS LTO de alta velocidad

Modelo	LT90H USB / SAS	LT80H USB / SAS	LT70H USB / SAS
Tipo de unidad	LTO Ultrium	LTO Ultrium8	LTO Ultrium7
Interfaz	USB 3.0 / 6Gbps SAS		
Capacidad	18.0TB (Native) / 45.0TB (2.5:1 Compressed)	12.0TB (Nativo) / 30.0TB (Compresión 2.5: 1)	6.0TB (Nativo) / 15.0TB (Compresión 2.5: 1)
Transferencia de datos nativa (máx.)	USB3.0 300MB/sec	USB3.0: 300 MB / seg	USB3.0: 300 MB / seg
Soporte del sistema operativo	12Gbps SAS 300MB/seg	SAS de 6 Gbps: 300 MB/seg	SAS de 6 Gbps: 300 MB/seg
Dimensiones (mm)	Windows 7 (x64 / x86) * 1 / Windows 8 (x64 / x86) * 1 / Windows 8.1 (x64 / x86) Windows 10 (Ver.1607 o posterior) (x64 / x86) Windows Server 2008 R2 (x64) * 1 / Windows Server 2012 (x64) * 1 Windows Server 2012 R2 (x64) / Windows Server 2016 (x64) OS X 10.11 (64bit) / macOS 10.12 (64bit) / macOS 10.13 (64bit) * 2 / macOS 10.14 (64bit) / macOS 10.15 (64 bits)		
Fuente de alimentación	213 (ancho) x 370 (profundidad) x 58 (alto) mm		
Consumo de energía	AC100 ~ 240V ± 10%, 50 / 60Hz		
Peso	55VA	65VA	
Entorno operativo	4.5kg		
Contenido del kit	Temperatura 10 °C ~ 40 °C Humedad 20% ~ 80% (Sin condensación)		
	Unidad de cinta LTO / cable USB3.0 / Cartucho de limpieza / Guía del usuario (inglés) / software UNITEX LTFS3000 (inglés)		

* 1 Las series LT80H / LT80 no son compatibles con estos sistemas operativos. * 2 macOS 10.13 solo es compatible con la conexión SAS. * 3 Solo un cuerpo principal excluyendo la protuberancia.

Precios



Modelo	Descripción	Precio
U-LT70H-USB3	Unidad de cinta externa UNITEX LTO-7 USB3.0 (6,0TB/15,0TB) 300MBs	5.750,00 €
U-LT70H-USB3SAS	Unidad de cinta externa UNITEX LTO-7 USB3.0/SAS (6,0TB/15,0TB) 300MBs	6.350,00 €
U-LT80H-USB3	Unidad de cinta externa UNITEX LTO-8 USB3.0 (12,0TB/30,0TB) 300MBs	6.250,00 €
U-LT80H-USB3SAS	Unidad de cinta externa UNITEX LTO-8 USB3.0/SAS (12,0TB/30,0TB) 300MBs	6.800,00 €
U-LT90H-USB3	Unidad de cinta externa UNITEX LTO-9 USB3.0 (18,0TB/45,0TB) 300MBs	7.870,00 €
U-LT90H-USB3SAS	Unidad de cinta externa UNITEX LTO-9 USB3.0/SAS (18,0TB/45,0TB) 300MBs	8.220,00 €
Software		
U-FASTAPELT-W	Software UNITEX FASTapeLT for Windows	LTFS DataCopy software 975,00 €
U-FASTAPELT-M	Software UNITEX FASTapeLT for MacOSX	LTFS DataCopy software 975,00 €
U-ARCHIVELT-STD	Software UNITEX ArchiveLT Standard for Windows	LTO Archive software 2.160,00 €

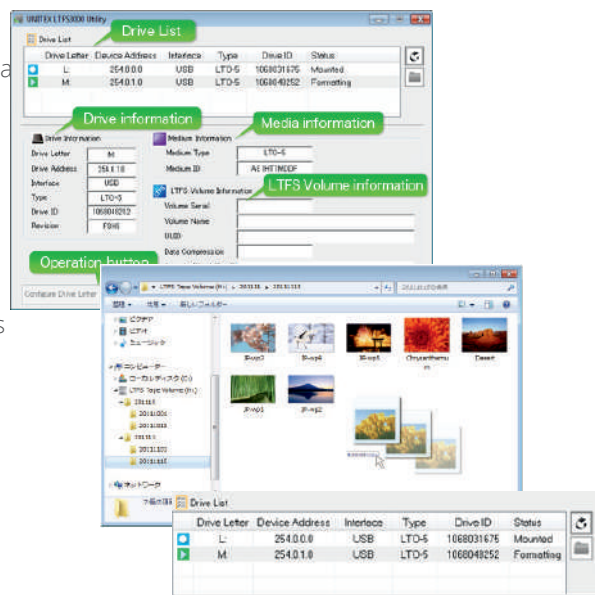


Software

Utilidad GUI que permite toda la operación de LTFS en una ventana (Estándar)

Software de sistema de archivos de cinta LTO Utilidad GUI LTFS3000

- Permite toda la operación de LTFS en una GUI. Para lograr una operatividad más fácil de usar, todas las funciones se colocan en una ventana de GUI. La utilidad UNITEC LTFS3000 permite una operación intuitiva incluso para los usuarios que usan LTFS por primera vez.
- Permite la transferencia / copia / eliminación de datos mediante la operación de arrastrar y soltar desde Windows Explorer y Mac Finder fácilmente.
- Ventajas: Permite compartir e intercambiar datos en entornos con múltiples sistemas operativos (Windows, Mac OSX, Linux).
- Mediante la función de gestión de generación de datos de grabación, admite la recuperación de los datos grabados en el pasado
- Gran capacidad de 12 TB fácilmente disponible (cuando se utiliza cinta LTO-8)



Software de copia de datos (opcional)

Software de copia de datos LTFS UNITEC FASTapeLT

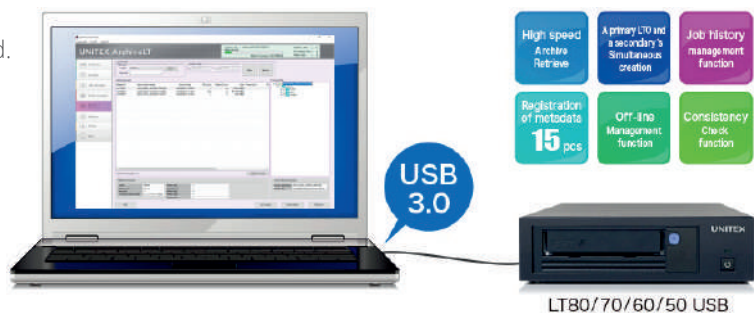
- Copia simultánea a un máximo de 4 medios (LTO / HDD)
- Copia de alta velocidad por algoritmo único de UNITEC para acortar el tiempo de procesamiento
- Ejecute la verificación de integridad de los datos de copia mediante la función de verificación
- Gestión del historial laboral



Software de archivo que proporciona almacenamiento de datos y función de administración fuera de línea (Opcional)

Software de archivo LTO UNITEC ArchiveLT

- Archivo y recuperación de datos a alta velocidad.
- Gestión y búsqueda de archivos off-line.
- Función de revisión de historial de trabajos.
- Verificación de consistencia para los datos archivados.
- Importe información de gestión de medios desde otro software.
- Programación de archivo automático función calendario.
- Programación de revisión de tamaño de carpetas y archivo automático.
- Admite ejecución por línea de comandos.



- High speed Archive Retrive
- Primary LTO and a secondary's Simultaneous creation
- Job history management function
- Registration of metadata 15 pcs
- Off-line Management function
- Consistency Check function

USB 3.0

LT80/70/60/50 USB