



## SOLUCIÓN DE LOGÍSTICA Y DISTRIBUCIÓN

MAXIMICE LOS PROCESOS LOGÍSTICOS EN SU EMPRESA Y MINIMICE LOS COSTES DE ALMACENAMIENTO

Optimice la logística en su empresa, rentabilice el almacenamiento y reduzca los costes operativos. La Solución de Logística y Distribución de PHC CS hace todo eso y mucho más a través de herramientas que monitorizan todas las áreas y automatizan cada pedido, ya sea entre almacenes o de un cliente.

## QUÉ GANA CON ESTA SOLUCIÓN:

- + Control global sobre todos los artículos
- + Más agilidad en la gestión de los almacenes
- + Stocks controlados y monitorizados
- + Expedición más rápida
- + Reducción de costes operativos
- + Simplificación de procesos
- + Mayor automatización en los pedidos
- + Información integrada entre las distintas áreas
- + Creación directa de documentos
- + Mejora de las relaciones con clientes y proveedores

# UN SOFTWARE DE LOGÍSTICA HACE QUE SU EMPRESA SEA MÁS COMPETITIVA. ¿CÓMO LO HACE?

## GARANTIZA UNA INTERVENCIÓN CORRECTA Y FIABLE DE MANERA SENCILLA

La intervención es una tarea larga y compleja por definición y que crece exponencialmente con el aumento de la cantidad y variedad de artículos. Solo una buena explicación de logística le permite automatizar este proceso y minimizar el error.

## ASEGURA EL CUMPLIMIENTO DE TODOS LOS PLAZOS DE ENTREGA

Con un software de logística está mucho más preparado para afrontar múltiples pedidos. La comunicación entre centros y almacenes es ahora más fácil, las prioridades se establecen de forma más sencilla y todo el proceso de documentación y expedición se ha acelerado.

## REDUCE COSTES

Uno de los principales beneficios de cualquier software empresarial bueno es el apoyo en la reducción de costes. El software para logística no es una excepción, ya que se centra en la mejora de la eficiencia de cada proceso, lo que le posibilita ahorrar tiempo y recursos.

## LE DA UNA VISIÓN REALMENTE GLOBAL DE TODO LO QUE TIENE EN LOS ALMACENES

Las herramientas de logística le permiten monitorizar sus almacenes tanto de una forma general como yendo el más mínimo detalle. Entre gráficos, esquemas de diferentes colores, búsquedas avanzadas o vistas en 3D, la elección es suya.

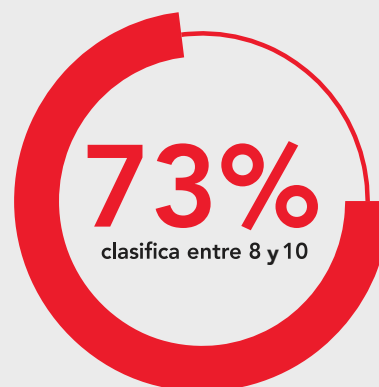
## LE PERMITE SABER DE INMEDIATO DÓNDE GUARDAR Y DÓNDE ENCONTRAR UN ARTÍCULO

Cuanto mayor sea el automatismo de estos procesos, mejor. Una buena aplicación de logística viene preparada, o puede ser programada, para activar todos los mecanismos necesarios y un almacenamiento y recogida automáticos e inmediatos.

## LE AHORRA MUCHO TIEMPO EN LA GESTIÓN DE UNA GRAN CANTIDAD DE DOCUMENTACIÓN

El software de logística es una herramienta esencial también existe la posibilidad de realizar ese trabajo por ud. El ciclo de la documentación está definido para que la creación de un tipo de documento gestione automáticamente el siguiente, siendo que también los envíos pueden realizarse por este sistema.

En un estudio realizado a más de 300 empresas, un 73% clasifica entre 8 y 10 (en una escala de 1 a 10) la importancia del software de gestión para garantizar una mayor capacidad de respuesta y ventaja frente a la competencia.



Fuente: Estudio Empresas Darwin en Portugal

## LA SOLUCIÓN PARA LOGÍSTICA Y DISTRIBUCIÓN QUE SE ADAPTA A SU REALIDAD

Su empresa es única y, por tanto, cuenta con necesidades específicas. PHC CS Logística es una solución flexible, compuesta por los módulos aplicables a tu negocio y totalmente adaptable a las necesidades de tu empresa, cualquiera que sea su área de actividad o dimensión.

La Solución PHC CS Logística y Distribución está compuesta por los siguientes módulos:

PHC CS Logística	pág. 3
PHC CS Dashboard	pág. 10
PHC CS Gestión	pág. 12

Juntos, estos módulos conforman la base que gestiona toda la actividad logística de su empresa. Pero no tienen que ser implementados al mismo tiempo. Cada caso es diferente y su empresa puede elegir la combinación de módulos ideal para su negocio.

Con la solución para Logística y Distribución, su eficiencia en la gestión se reforzará y su productividad, aumentará. Y como se trata de un software totalmente configurable y personalizable, puede adaptarse individualmente a su negocio y a su forma única de trabajar.

### OPTIMIZACIÓN DE LA GESTIÓN LOGÍSTICA

Desarrollamos y perfeccionamos esta Solución, desde las grandes áreas de cada módulo hasta el más mínimo detalle de menú con un objetivo: garantizar la máxima velocidad y eficacia de su organización, englobando desde la cadena de suministro hasta el control de proveedores, pasando por la gestión de stocks y almacenes.

El resultado es un software preparado para gestionar toda la operación de su almacén y hacer que su empresa sea más competitiva.



“ Analizamos varias soluciones, pero las aplicaciones de PHC fueron las que mejor se adaptaban a nuestra realidad y las que respondían a nuestras necesidades. ”

Dora Vale, Responsable del Área Informática de Auto Diesel

# PHC CS LOGÍSTICA

Si es un distribuidor, si opera en almacenes, si tiene un área de logística o si simplemente procesa pedidos de mercancías, este software es ideal para su empresa.

A través de las funcionalidades detalladas y personalizables de PHC CS Logística va a mejorar

la gestión de sus mercancías, el control de las operaciones de almacén, los procesos de provisión, la racionalización del espacio, la minimización de procesos, la expedición de pedidos, el inventariado de productos, la optimización del tiempo e incluso su capacidad para reducir costes.

## TODOS LOS CIRCUITOS SON POSIBLES

Una de las ventajas de esta solución es poseer diversos circuitos de documentos, tanto de entrada como de salida. Esto le permite contemplar todos los tipos de proveedores y clientes.

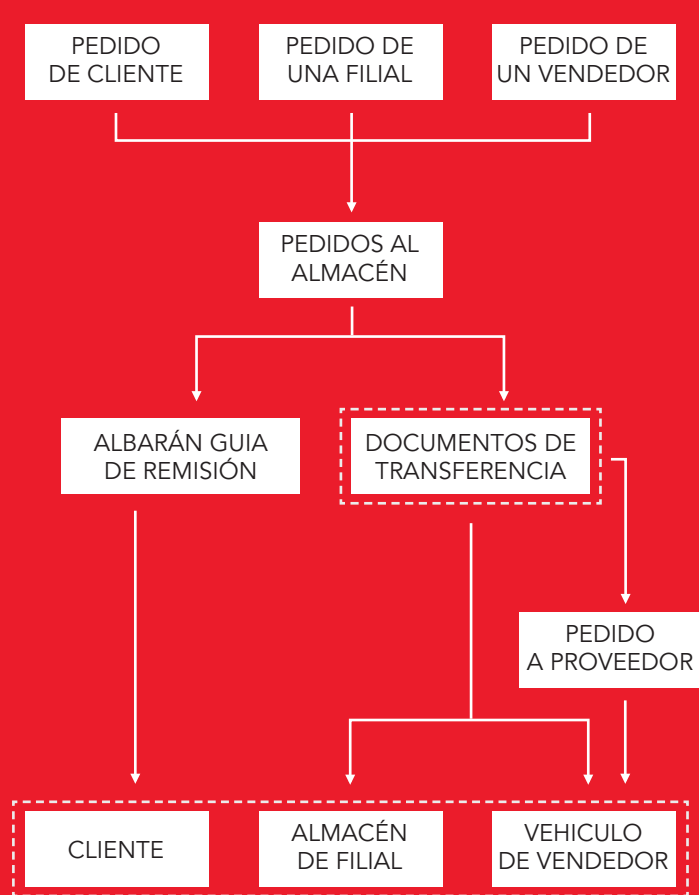
Por ejemplo, en los circuitos de entrada, las facturas pueden llegar antes o después de los albaranes y el pedido puede o no existir.

Y en los circuitos de salida, a pesar de la complejidad que se genera en el proceso de expedición de mercancía, podrá elegir el escenario más adecuado para realizar una gestión eficaz y productiva.

## Circuitos de Entrada



## Circuitos de Salida



“ Con el software PHC pudimos automatizar todos los procesos internos de la organización, obteniendo así una mayor productividad de parte de los usuarios y consecuentemente ganancias de eficiencia de toda la estructura, con ventajas añadidas para nuestros clientes. ”

Dinis Pires, responsable del Convento do Espinheiro

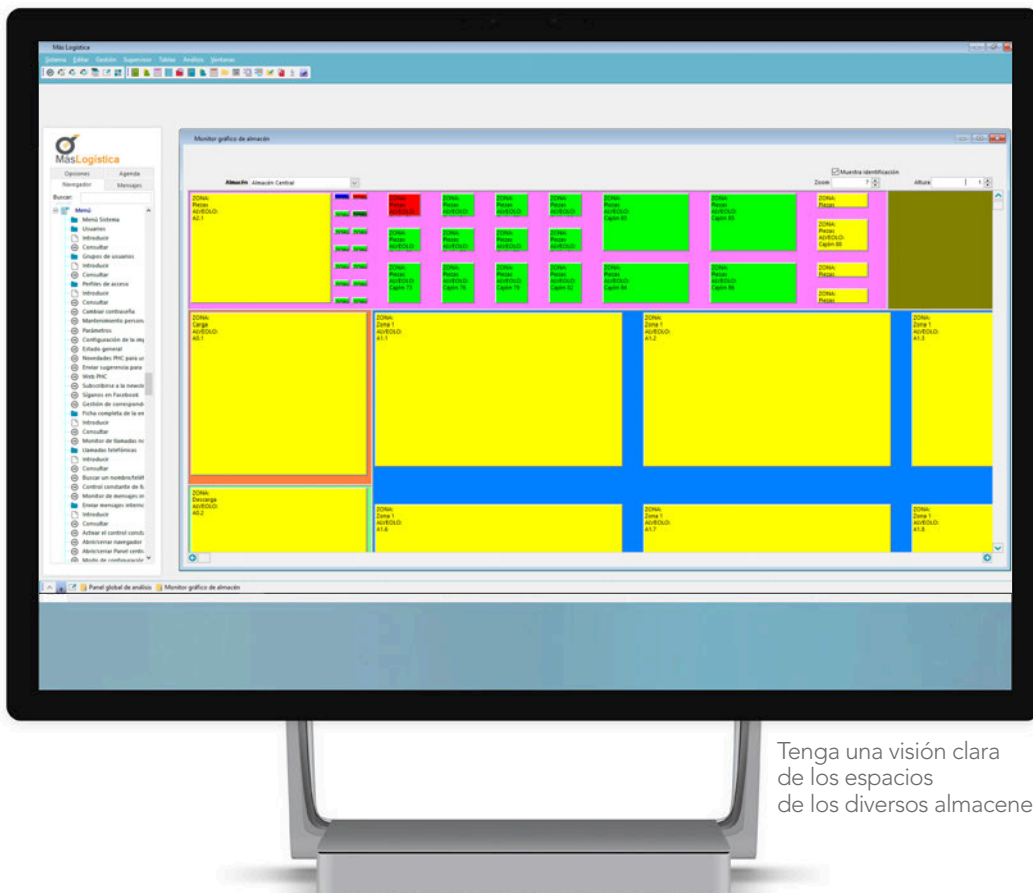
## CONOZCA DE FORMA INMEDIATA DÓNDE ALMACENAR CADA MERCANCÍA

Con el control por localización, al mover stocks dentro de un almacén, PHC CS Logística le indica inmediatamente el lugar más apropiado donde se debe guardar determinada mercancía.

Además, el software también le permite:

- + Vincular almacenes, usuarios y centros de logística, para que cada empleado trabaje con los almacenes de su propio centro de logística;
- + Crear almacenes en tres dimensiones;

- + Definir pasillos, estanterías, alveolos, racks y zonas de almacén;
- + Visualizar gráficamente el contenido detallado de un almacén;
- + Ver en colores diferentes los niveles de los alveolos, según estén más llenos o más vacíos;
- + Definir diversas parametrizaciones de alveolos, como capacidad, referencias o prioridades, para que le sea automáticamente propuesto el mejor alveolo en las salidas y en las entradas de stock;
- + Crear listas de ordenación de mercancías;
- + Conocer el stock existente en cada alveolo o en cada zona y transfiere stock entre alveolos.



Tenga una visión clara de los espacios de los diversos almacenes.

### GESTIÓN COMPLETA DE ALMACENES Y MERCANCÍAS

Si prefiere, puede optar por controlar el stock sin usar la herramienta de localización. De este modo crea movimientos en stock solo entre almacenes, pero nunca pierde las funcionalidades de este módulo. Al igual de lo que ocurre con la opción de localización, PHC CS Logística le permite relacionar los diversos almacenes, gestionar el circuito de entradas y salidas de mercancías o controlar un árbol de documentos, entre otras funcionalidades.

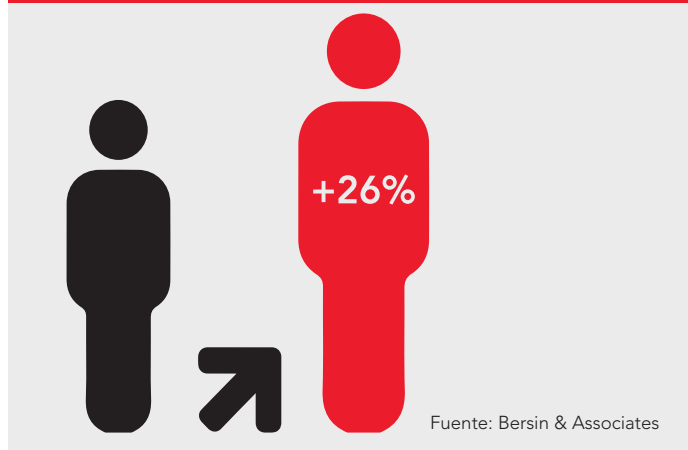
### GESTIÓN TOTAL DE PROVISIONES

Siga la trazabilidad total de un pedido, desde el registro de material, pasando por la generación de listas de mercancía previstas para la llegada, hasta la creación de documentos de recepción y listas de ordenación («put away lists»).

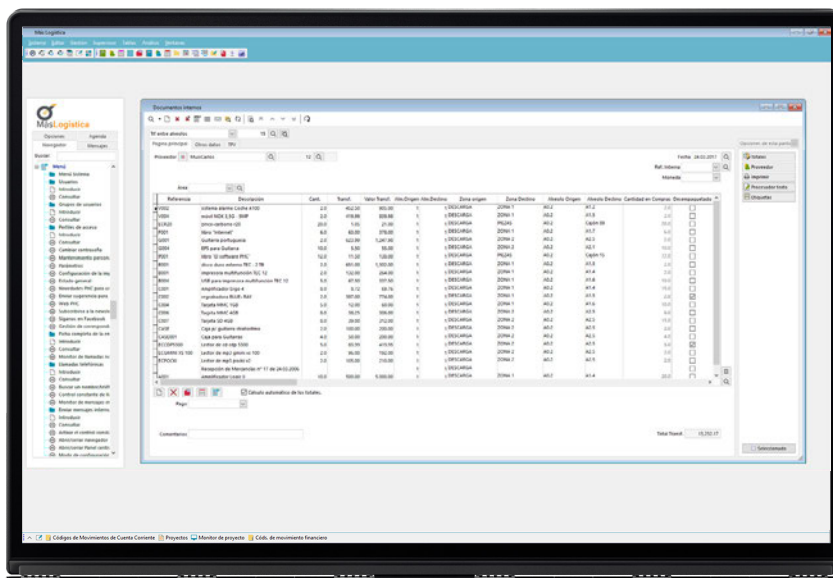
PHC CS Logística permite:

- + Gestionar todo un proceso de entrada con seguimiento entre el pedido del proveedor, albarán o guía de remisión, factura y la demás documentación;
- + Comprobar en cualquier momento la cantidad pedida, la cantidad que el proveedor informa que va a llegar y la cantidad efectivamente recibida;
- + Comprobar y registrar las no conformidades entre los diferentes documentos, independientemente de su orden de llegada;

Un personal con herramientas que lo empoderen e involucren en el trabajo puede generar más de un 26 % de resultados por cada empleado.




- + Crear listas de ordenación en el almacén («put away lists») a partir de la mercancía recibida y el alveolo donde se debe almacenar;
- + Gestionar números de serie provisionales en las entradas de material para los casos en los que los números de serie no se encuentren en la parte exterior de los embalajes cuando el material da entrada.



Rota la localización de sus artículos y transfíralos a otros almacenes.





“ Necesitábamos una mayor facilidad de implementación de nuevas funcionalidades y de un mayor control y fiabilidad de los datos y procesos. Todo eso se consiguió gracias al Software PHC. ”

Clélia Graça, Administradora de Oceanotrade

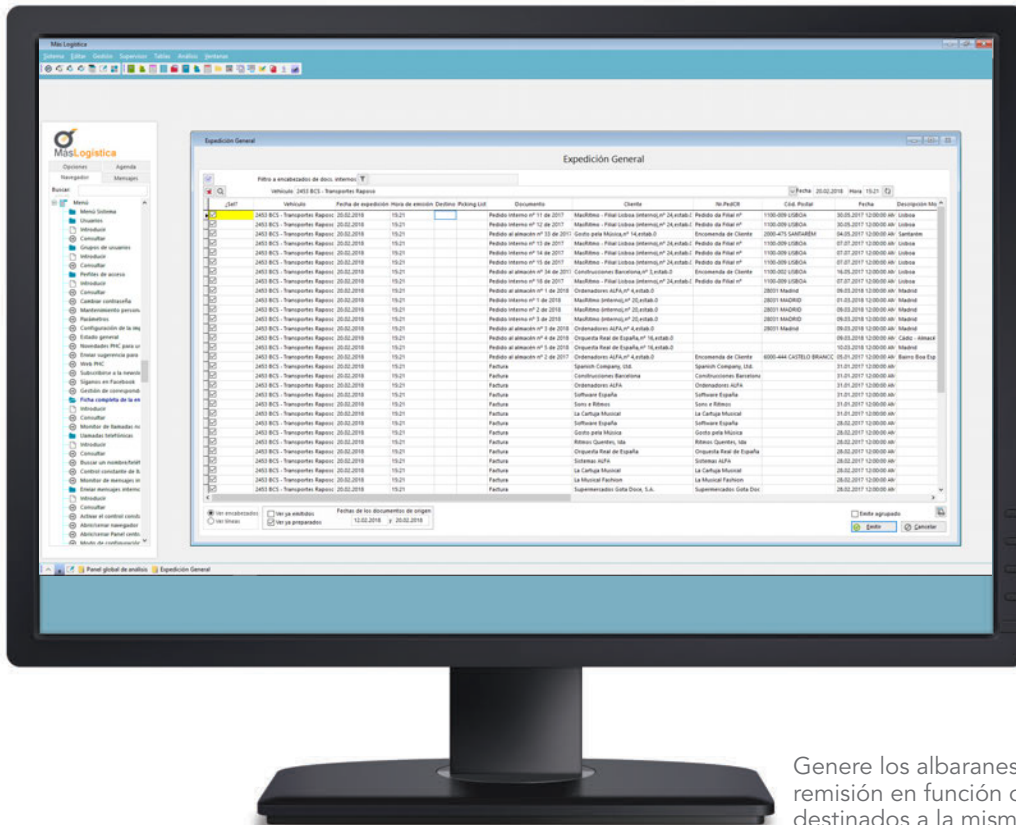
## ACELERE LA REALIZACIÓN DE PEDIDOS

Un almacén puede recibir pedidos de los más variados tipos, desde pedidos de clientes hasta pedidos de provisiones de una filial o de otro almacén. Para una optimización correcta del tiempo en la satisfacción de pedidos, PHC CS Logística le da la posibilidad de:

- + Gestionar la satisfacción de pedidos, haciéndose con el material existente y generando órdenes de expedición para el almacén a través de un monitor de utilización sencilla, especialmente diseñado este uso;
- + Crear guías de remisión o albaranes u otros documentos de expedición directamente a partir de varios puntos de proceso;
- + Visualizar diversos documentos y seleccionar aquellos que desea expedir usando diversos criterios;
- + Crear listas de preparación («picking lists») con indicación de alveolos de retirada de mercancía para satisfacción de expediciones;
- + Verificar en el Monitor de Picking Lists cuáles son las que se encuentran en lista de espera para su expedición;
- + Convertir números de serie provisionales en reales.

## ENVIAR SUS PEDIDOS DE FORMA RÁPIDA.

El procesamiento de un pedido obedece a varias fases y bastará solo un mal desempeño en una de ellas para que la velocidad disminuya en todo el proceso. PHC CS Logística incorpora herramientas diseñadas para optimizar y automatizar cada una de las fases, desde la recepción hasta a la expedición.



Genere los albaranes o guías de remisión en función de los pedidos destinados a la misma área geográfica.

### ALMACENAR LA MERCANCÍA ES MUY SENCILLO

Para tomar decisiones complejas como «¿A qué clientes hay que satisfacer primero?» o «¿Es necesario entregar la mercancía a la filial o a un cliente que está a la espera?» es necesario disponer de toda la información necesaria para almacenar correctamente el stock.

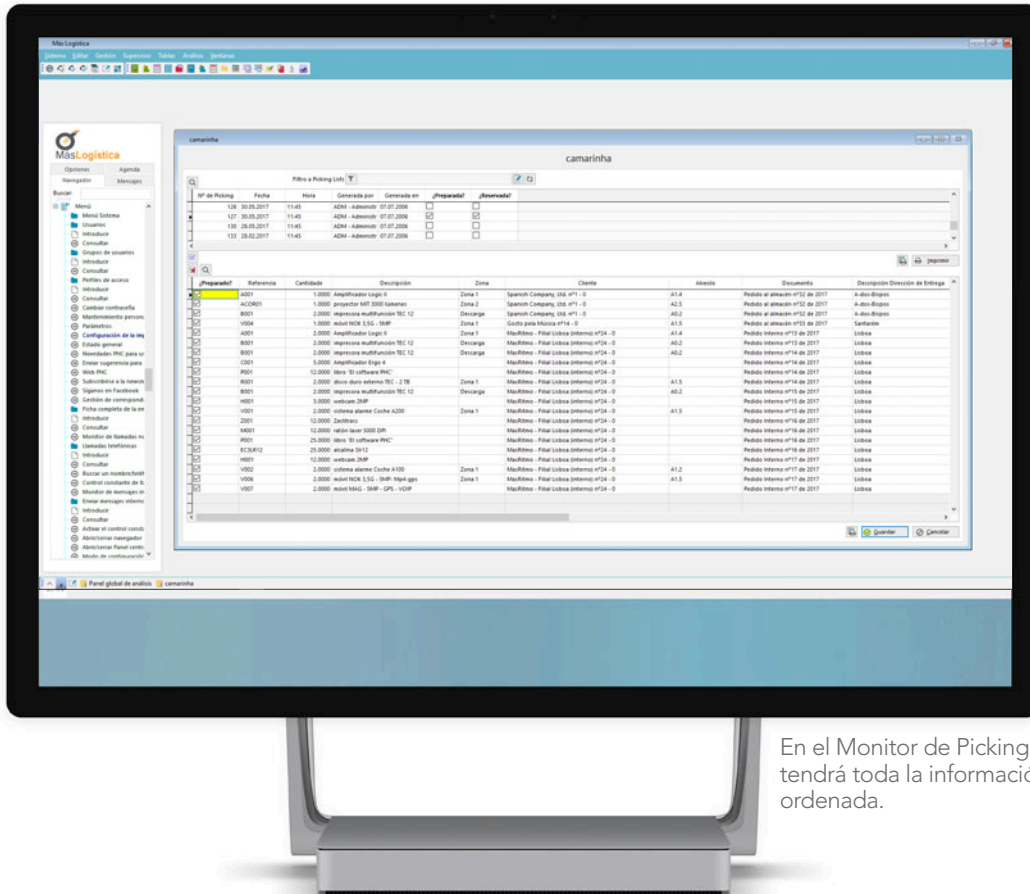
PHC CS Logística le posibilita responder sin esfuerzo a esta y otras preguntas, al mismo tiempo que le ayuda a parametrizar las prioridades y a personalizar su área de trabajo.

### EXPEDICIÓN DE MERCANCÍA SIN PREOCUPACIONES

Con PHC CS Logística el responsable de almacén ejecuta su trabajo sin preocuparse de la existencia de stock o de su localización, ahorrando tiempo para la expedición de mercancía.

Vea algunos ejemplos de lo que puede hacer con este módulo:

- + Ordenar los pedidos por un criterio deseado, como, por ejemplo, a través del código postal.
- + Seleccionar un vehículo, fecha y hora para la expedición y marcar los pedidos que deben ser incluidos en ese transporte.
- + A partir de la emisión de los albaranes o guías de remisión, estos se emiten y agrupan por cliente, pero el monitor puede ser configurado para emitir con base en otros criterios.
- + Utilizar el monitor de picking list para preparar, imprimir y ordenar las listas y respectivas líneas según los criterios que se prefieran.
- + Preparar una picking list actualizando automáticamente los documentos internos y así expedir la mercancía.
- + Después de preparar las Picking Lists, los albaranes o guías de remisión se marcan como preparados y procesados.



En el Monitor de Picking tendrá toda la información ordenada.

### ELIJA ENTRE VARIOS CIRCUITOS DOCUMENTALES

Si su empresa usa circuitos especiales relacionados con la actividad logística, puede contar con PHC CS Logística, que se encuentra debidamente preparado.

Algunos de los circuitos especiales acogidos por este módulo:

- + Circuito DOA (Dead On Arrival), incluyendo la devolución al proveedor y nuevo pedido.
- + Circuito de devolución, que contempla la retirada o el mantenimiento en almacén.
- + Gestión de BackLog para el almacenamiento correcto de todos los pedidos pendientes.
- + Circuito BackOrder que gestiona todo el circuito, incluyendo los pedidos en atraso.
- + Circuito de consignaciones con todo el procesamiento de mercancías a la consignación.
- + Transferencias entre centros logísticos, contemplando todo el circuito de movimientos de mercancías.
- + Préstamos, donde se gestiona la entrada y salida de mercancía a título de préstamo.
- + Intercambios y circuitos de RMA para todo el proceso documental que involucre intercambio de mercancías.

¿De qué forma se relaciona la felicidad con la productividad?



**31 % MÁS PRODUCTIVIDAD**



**37% MÁS DE VENTAS**



**3x MÁS CREATIVIDAD**

Fuente: New Economics Foundation

# PHC CS DASHBOARD

Esta plantilla es una herramienta de apoyo a la decisión. Al centralizar los datos más importantes para el decisor, responsable de almacén o director de logística, este podrá conocer la información más pertinente y destaca los puntos fuertes y los puntos a mejorar, tanto en los equipos como en la empresa. Todo esto de una forma visualmente atractiva.

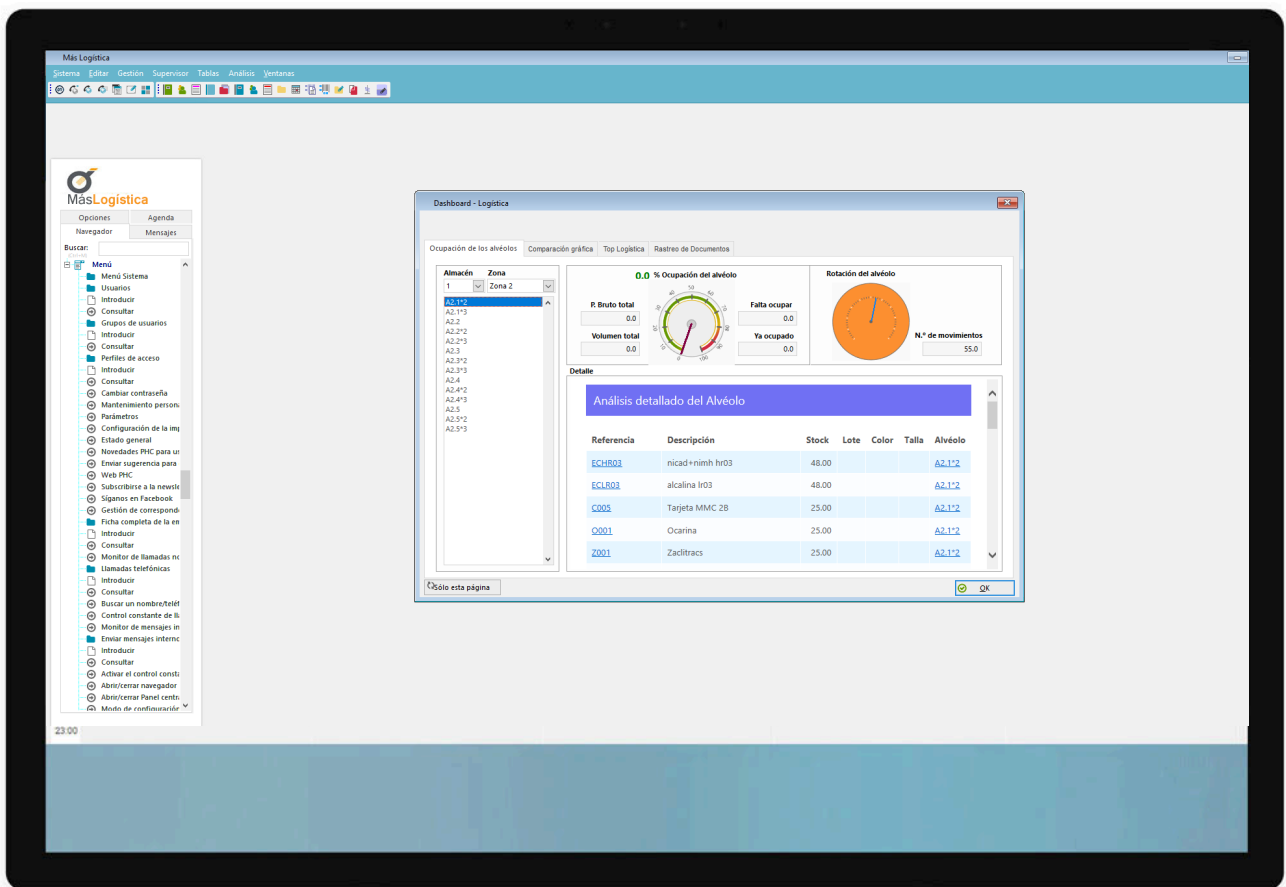
El dashboard de PHC CS Logística se muestra en un panel de información constituido por varias pestañas, en la que cada una representa información de un área distinta.

## DESCUBRA LA OCUPACIÓN DE LOS ALVEOLOS

El objetivo de esta pestaña es mostrar la información sobre la ocupación de los alveolos (que son huecos o compartimentos donde entran pallets o se depositan los materiales de la misma clase) y la rotación de los artículos almacenados ahí.

Junto con esos indicadores se muestra al detalle un listado de los artículos almacenados en la localización elegida, donde es posible saber también la cantidad existente en stock de cada artículo.

Además, si se hace clic en el artículo o en el alveolo, el usuario puede ir directamente a la ficha del registro en cuestión.



Tenga una visión completa de la ocupación y rotación de los artículos almacenados.

### COMPARACIÓN GRÁFICA

Compare en esta pestaña valores de los movimientos entre dos años para determinado alveolo. Puede también relacionar esa importante información con los datos para los almacenes o zonas asociadas.

### DESCUBRA CUÁLES SON SUS «TOP 5» DE LA LOGÍSTICA

El objetivo de esta pestaña es mostrar gráficamente el «top 5». La información de estos cuatro gráficos le indica qué almacenes, zonas, alveolos y artículos tienen más movimientos y almacenamiento.



El 59 % de los gerentes de grandes empresas pierden todos los días información importante de la empresa, simplemente por no poder encontrarla.

Fuente: New Economics Foundation



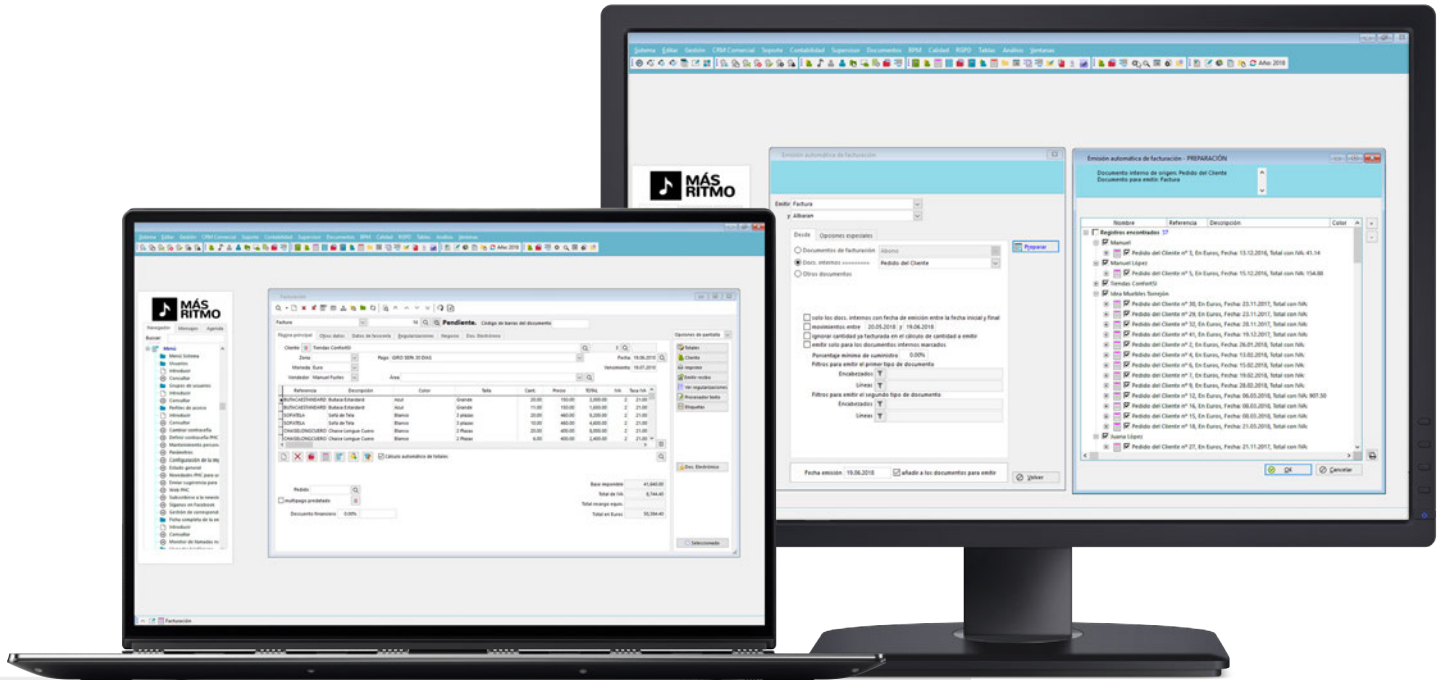
Nunca pierda de vista a un artículo a través del rastreo de documentos.

Use esta pestaña para saber en qué documento, ya sea documento interno, compra o factura, hubo movimientos de un determinado artículo, lote o número de serie.

Realice búsquedas según los criterios que quiere y, como siempre, se podrá navegar directamente al registro.

Saber cuál es el «top 5» le ayuda a tomar las mejores decisiones.

# PHC CS GESTIÓN



**Cree un documento sin tener que utilizar el ratón.**

**Emisión Automática de Facturación**

Este es el módulo para ejecutar y controlar la gestión comercial y financiera de su empresa.

Con PHC CS Gestión podrá gestionar clientes y proveedores, cuentas corrientes y stocks, pedidos y presupuestos, hojas de obra y albaranes, facturación y compras, recibos y pagos, cobros y documentos internos, tesorería y bancos... y la lista sigue.

Sean cuales sean las necesidades de gestión de su empresa, PHC CS Gestión desktop no solo tiene herramientas para satisfacerlas, sino que además está hecho para ofrecer soluciones que ayuden a aumentar su productividad y velocidad.

Y si desea gestionar su negocio de forma remota o tiene empresas con filiales distantes de la empresa central, encárguese de gestionar su empresa por internet con PHC CS Gestión web.



“ Las soluciones de PHC han permitido crear mecanismos de mayor control y más ajustados a las necesidades de compra de la empresa, además de poseer la mejor eficiencia frente a las soluciones de otros proveedores que estudiamos. ”

**Miguel Silva, Gerente de Waxdecor**

### LA GESTIÓN DE LA EMPRESA EN UN DISPOSITIVO MÓVIL

La forma en la que controla la gestión de su trabajo determina el éxito de su negocio. Si los empleados se encuentran fuera del lugar de trabajo, ¿cómo pueden facturar y controlar los clientes y proveedores en su día a día? Las herramientas tienen que estar accesibles en cualquier momento.

Una organización que posee diversas unidades en diferentes lugares, sabe que una reacción en tiempo real puede ser el paso para la concretización de un buen negocio. Así, es muy importante tener una herramienta para acceder y editar información relacionada con los clientes y proveedores, como si estuviese en la oficina. El acceso a la facturación y tesorería fuera del lugar de trabajo hace que la empresa sea más competitiva y más moderna. En definitiva, que esté más preparada para afrontar y superar la competencia.

Hemos dividido PHC CS Gestión en tres grandes áreas: Clientes y Ventas, Proveedores y Compras y además Tesorería y Bancos.

### **i** EMITIR UN DOCUMENTO IMPLICA REALIZAR DIVERSAS TAREAS ASOCIADAS Y ACTUALIZAR MUCHOS DATOS.

PHC CS Gestión lo hace todo por usted. Cuando emite un documento de facturación, por ejemplo, se actualizan automáticamente los stocks, las cuentas corrientes y la ficha del cliente.

## 1. CLIENTES Y VENTAS

El módulo PHC CS Gestión permite el control total de las áreas más importantes de la empresa relacionadas con clientes y ventas, como:

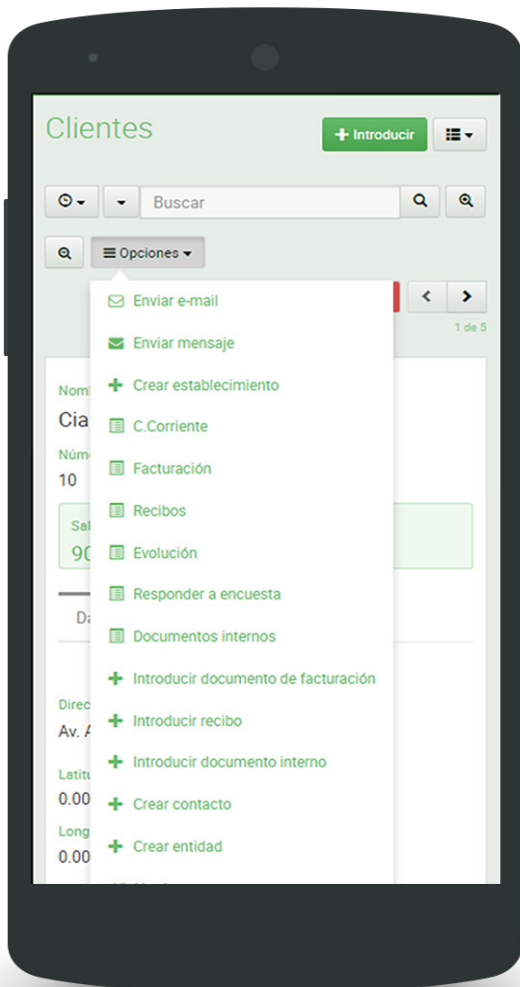
- + Gestión de clientes con cuentas corrientes y gestión de cheques en cartera;
- + Documentos de facturación;
- + Vendedores y gestión de comisiones;
- + Recibos de cuenta corriente;
- + Facturas de anticipo;
- + Stocks y pedidos;
- + Gestión de promociones y campañas;
- + Documentos internos (propuestas, pedidos, consignación, hojas de obra, etc.);
- + Emisión automática de documentos.

E incluso fuera de la oficina, siga gestionando su cartera de clientes.

Con PHC CS Gestión web puede gestionar la información sobre actividades con clientes, incluso cuando se encuentra a kilómetros de distancia de su lugar de trabajo.

Algunas funcionalidades:

- + Consultar y editar la ficha de clientes con información genérica y financiera;
- + Acceder a la facturación y recibos a partir de la propia ficha;
- + Analizar cuentas corrientes;
- + Consultar todos los documentos de facturación, recibos de clientes y documentos internos (propuestas pedidos, albaranes de transporte, etc.);
- + Visualizar la agenda de deudas a partir de un monitor de deudas;
- + Elaborar una lista de entidades;
- + Introducir y monitorizar anticipos de clientes;
- + Obtener un ranking de clientes por saldo, ventas y deudas en abierto por mes de emisión.



**A partir de la ficha de clientes puede acceder de inmediato a la cuenta corriente, facturación, a los recibos de c/c y a la evolución anual del cliente.**



**CONOZCA QUIÉNES SON SUS MEJORES CLIENTES Y ESTÉ AL TANTO DE SUS SALDOS**

Con PHC CS Gestión podrá archivar y controlar los datos básicos de los clientes, como, por ejemplo: nombre, dirección, NIF, zona, etc. También es posible analizar los saldos de los clientes, así como determinar los más importantes a través de listados ordenados por facturación.

Este módulo también permite crear y enviar mailings a los clientes con la presentación que se quiera, una herramienta muy deseada por la mayoría de las empresas. También podrá tener información sobre la rentabilidad de cada cliente. Si posee el módulo PHC CS Contabilidad, siempre que introduce un nuevo cliente se crean de inmediato las respectivas cuentas contables en el plan de cuentas.

**CONOZCA EL RANKING DE VENTAS O LOS PRODUCTOS MÁS RENTABLES**

Tanto en la oficina como fuera de ella, PHC CS Gestión permite realizar la gestión de existencias, es decir, permite controlar las existencias en almacenes y registrar las entradas y salidas de artículos.

Al efectuar un análisis de todos los movimientos de artículos, el programa permite emitir listados de los productos más rentables, del ranking de ventas o de los que tienen mayor beneficio en relación con los costes (compras). Por otro lado, también puede controlar los productos que se encuentran por encima del stock máximo, los que deben ser pedidos y los productos que están en ruptura de stock.



En la ficha del cliente controle toda su información.

Use la ficha del artículo para monitorizar artículos y vea varios gráficos sobre sus datos y movimientos.

Este módulo permite la utilización de productos compuestos (kits) y, durante el inventario (recuentos físicos) pueden registrarse automáticamente en el archivo de movimientos de stock los posibles ajustes (positivos y negativos). El software permite la descripción del artículo en varios idiomas y definirlo en la ficha del cliente/proveedor, lo que posibilita la impresión en el idioma que se ha definido en cada uno.

### GESTIÓN DE CUENTAS CORRIENTES MÁS COMPLETA

En PHC CS Gestión podrá gestionar los movimientos, a debe (débito) y haber (crédito), de cuentas de clientes, por ejemplo, facturas, recibos, cheques, etc., para permitir el control sobre los saldos de esos mismos clientes. En esta área también tiene a su disposición un conjunto de funcionalidades como el historial, la lista de deudas pendientes y el monitor de cobros.

### **i** UNA EMPRESA TIENE VARIOS TIPOS DE DOCUMENTOS, PERO NO SIEMPRE ESTÁN ADAPTADOS A CADA SITUACIÓN.

Los documentos internos son una de las herramientas más poderosas de PHC CS Gestión. Con ellos puede crear documentos de varios tipos y para diversas áreas, todos ellos personalizados hasta el más mínimo detalle.

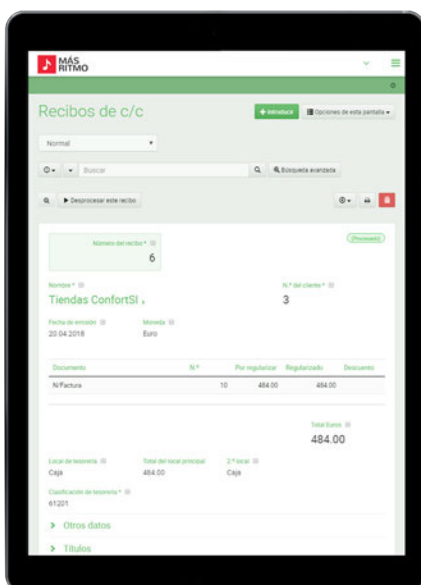
### MANTENGA SU NEGOCIO ORGANIZADO A TRAVÉS DE LOS DOCUMENTOS INTERNOS

Una herramienta que permite crear aquellos documentos internos que la empresa utiliza para controlar algunas áreas internas, en particular, pedidos, consultas, propuestas o hasta hojas de obra. El usuario define las características de cada documento interno, es decir, los campos que utiliza y sus nombres, de qué forma será impreso, en qué cuentas realiza movimientos, etc.

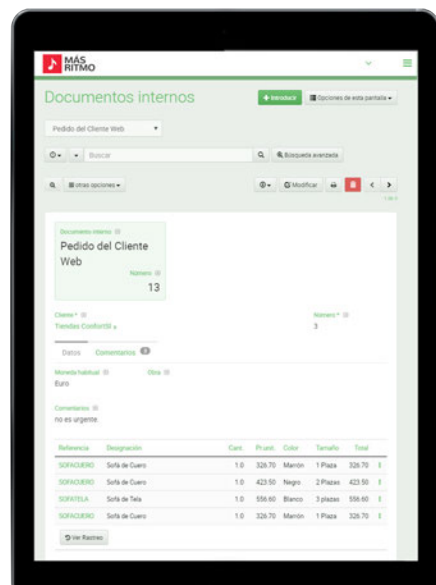
Puede usar los documentos internos para diversos tipos de actividades, siendo este uno de los puntos fuertes de este módulo. Los documentos internos permiten gestionar pedidos de clientes o proveedores y ofrecen la posibilidad de definir si se actualiza el campo de pedidos de la ficha de cada artículo. Por otro lado, dado que es posible facturar a partir de un documento interno, así la gestión de los pedidos se hace automáticamente.

Los documentos internos permiten también controlar lo que ya se ha suministrado, lo que se ha presupuestado y lo facturado.

Este tipo de documentos pueden ser configurados para la introducción de documentos de tipo Albaranes. Gracias a la flexibilidad con que el usuario puede definir lo que debe ejecutar el documento interno, la aplicación permite gestionar informáticamente la mayor parte de los documentos internos que la empresa utiliza, tales como pedidos al exterior, albaranes o listas de precios para clientes o proveedores, entre otros.



Vea cuál es el estado de un recibo de cuenta corriente y si ya se encuentra procesado



Puede crear tantos documentos internos como desee y definir los nombres de todos los campos que utilice.

“ Necesitábamos una mayor facilidad de implementación de nuevas funcionalidades y de un mayor control y fiabilidad de los datos y procesos. Todo eso se consiguió gracias al Software PHC.

Celia Graça, Administradora de Oceanotrade

## MÁS VENTAJAS PARA SU NEGOCIO

### DOCUMENTOS INTERNOS PERSONALIZABLES

Es posible crear diversos tipos de documentos o listas de precios, correspondientes a determinado cliente y a varios artículos, con el nombre que elija y los campos que desee. Todo esto de una forma muy sencilla. Puede, incluso, diseñar a su gusto la impresión del documento interno, y en los casos de documentos internos con firma y certificado digital, tiene la posibilidad de anularlos.

### DOCUMENTOS DE FACTURACIÓN ADAPTABLES A SUS NECESIDADES

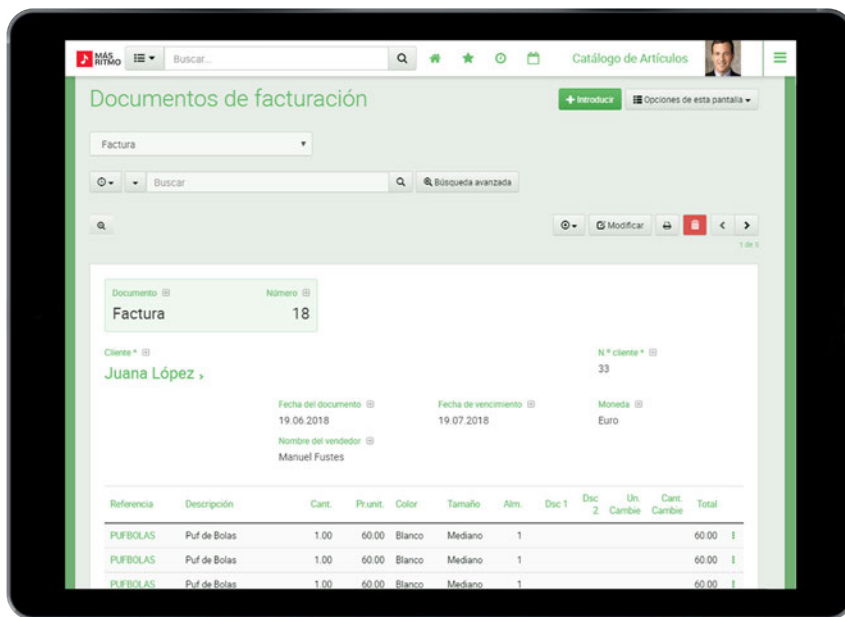
Puede crear varios documentos de facturación y configurarlos según varios criterios, concretamente, los que crean movimientos (c/c, stocks, tesorería, etc.). Esta posibilidad permite una enorme flexibilidad al crear documentos como presupuestos, facturas proforma, pedidos de facturación, etc., haciendo posible definir todos los documentos de facturación usados regularmente por la empresa.

Puede ir aún más lejos e indicar si la numeración del documento se mantiene secuencial a lo largo de los años o si, al contrario, debe ser reiniciada en el cambio de año, así como definir si podrán ser emitidos en euros o en moneda extranjera. Por último, también existe la posibilidad de diseñar la impresión del documento a su gusto.

Los documentos de facturación también se pueden configurar para la introducción de documentos de tipo Albarán.

### ENVÍO DE DOCUMENTOS DIRECTAMENTE A LA AEAT

PHC CS gestión permite realizar el envío de forma automática, en formato electrónico de la Información de las facturas emitidas y recibidas a la Agencia Tributaria aumentando el rigor de la información proporcionada, contribuyendo a la reducción del tiempo de las devoluciones del IVA y suprimiendo la obligación de presentar los modelos 347, 340 y 390.



Con PHC CS Gestión web puede ver, modificar o crear una factura en cualquier lugar

### ELIJA LOS DATOS DE LOS DOCUMENTOS DE FACTURACIÓN QUE QUIERE IMPRIMIR

Permite definir lo que aparece en la impresión de forma libre o condicionada por un test previo, por ejemplo, si aparecen o no los descuentos, las referencias, las direcciones de carga y descarga, un lugar para la firma del cliente, un gráfico, etc.

### DOCUMENTOS DE FACTURACIÓN CON DOS CLIENTES (LEASING) A TRAVÉS DE UNA SENCILLA CONFIGURACIÓN

Existe la posibilidad de emitir un documento de facturación a un cliente y registrar los movimientos de cuenta corriente, regularizaciones e integraciones en contabilidad para otro cliente. Para ello, solo hay que realizar una sencilla configuración en un tipo de documento de facturación. Esta funcionalidad solo está disponible con las gamas PHC CS Advanced y PHC CS Enterprise de PHC CS Gestión.

### BÚSQUEDA RÁPIDA DE DOCUMENTOS POR CÓDIGO DE BARRAS

Con la búsqueda por código de barras de PHC CS Gestión, encuentre el documento busca en pocos segundos, ya sea una factura, un anticipo o un documento interno.

Además, puede también sacar partido de la lectura del código de barras para buscar los documentos que se van a copiar en las pantallas de copia de documentos de facturación y de documentos internos y en la regularización de anticipos en la factura.

Sus procesos de gestión de documentos de facturación y documentos internos ahora serán más sencillos y rápidos, aumentando el nivel de eficacia de su organización.

Los 5 principales beneficios reconocidos por las empresas que implementan sistemas de gestión y ERP son:



**FACILIDAD EN EL ACCESO A LA INFORMACIÓN**



**MEJORA DE LA PRODUCTIVIDAD Y EFICIENCIA**



**AUMENTO DE LA INTERACCIÓN ENTRE DEPARTAMENTOS**

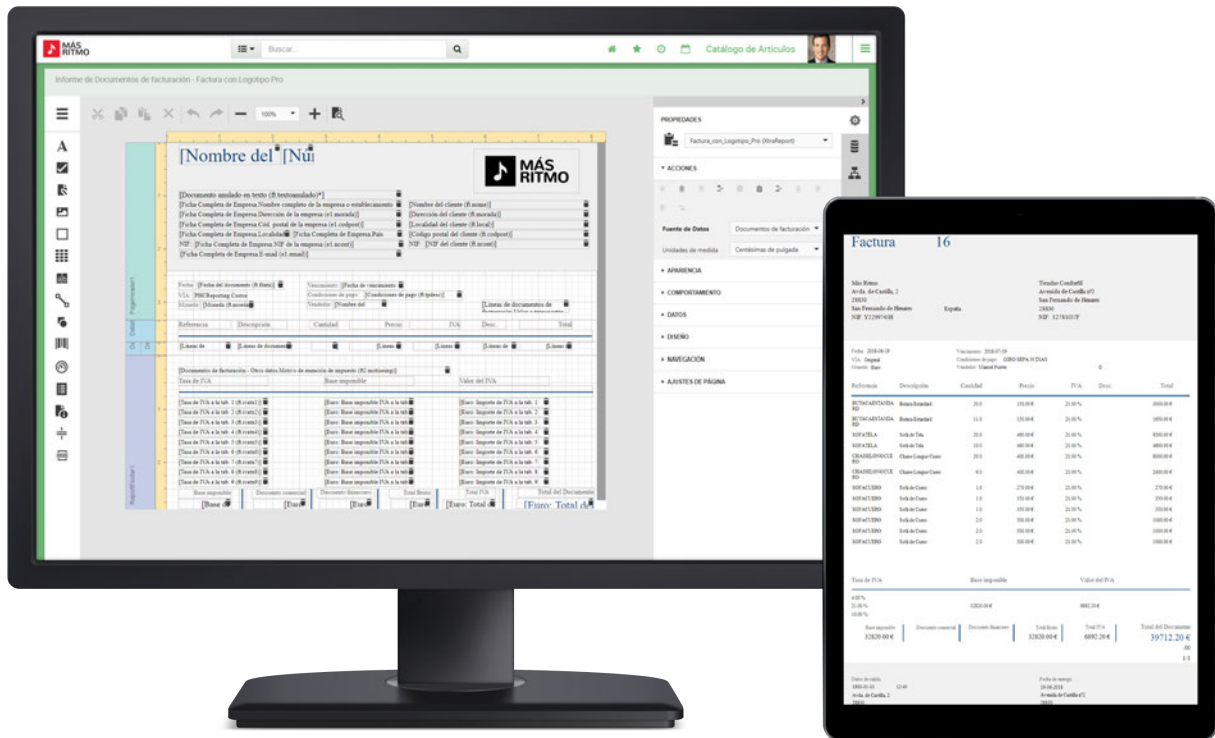


**ELIMINACIÓN DE ESFUERZOS DUPLICADOS**



**MEJORA DE LA CALIDAD Y CREDIBILIDAD DE LA INFORMACIÓN**

Fuente: Panorama Consulting Solutions



Es muy sencillo diseñar las impresiones de sus documentos

**ACTUALIZACIÓN DE PRECIOS**

La actualización de precios es bastante completa, pudiendo elegir el precio a actualizar (de venta 1, 2, 3, 4 o 5 o el precio de coste), cuál es el método a usar (sumar un valor, multiplicar por una tasa o multiplicar por un margen de otro), el redondeo (unidad, centena, millar, etc.), actualizando solo los artículos que desee.

**DEFINIR MOVIMIENTOS COMO DEUDAS INCOBRABLES**

Posibilidad de indicar que un movimiento de cuenta corriente es incobrable y regularizar así la cuenta corriente del cliente para que refleje la realidad de la deuda.

En caso de que tenga el módulo PHC CS Contabilidad puede también realizar la integración de este movimiento en las cuentas contables respectivas.

**TEXTOS AUTOMÁTICOS CON MINUTAS PREDEFINIDAS**

Debido a la vinculación con cualquier procesador de texto con mailmerge, es posible crear y cambiar las minutas de envío de documentos, de reclamación de cuentas, cumplimentar e imprimir automáticamente sin perder mucho tiempo. Además, puede crear los templates para mailings sobre cuentas corrientes en retraso y enviarlas automáticamente desde el mismo software, así como etiquetas para envío de cartas.

**CONTROL DE COSTES Y ANÁLISIS DE RENTABILIDAD**

El control de costes es uno de los puntos más cuidados, y por eso debe permitir al usuario obtener de inmediato los costes y la respectiva rentabilidad de las ventas. Este análisis se puede hacer de varios modos: análisis de las ventas diarias, emisión de un listado con los productos vendidos y la respectiva ganancia, producto a producto, documento a documento y acumulado.

Otro análisis posible consiste en la observación rápida en la pantalla de un documento interno (propuesta, presupuesto, etc.) o de una factura proforma, lo que permite, si fuera necesario, redefinir los precios para incrementar o reducir el margen. Esta información, proporcionada de una forma rápida y práctica, es muy útil para la actividad del empresario en su día a día.

**INFORMACIÓN EXCLUSIVA PARA EL GERENTE FINANCIERO**

El programa ofrece un área de información única para el gerente (Análisis global financiero) que le proporciona, en cualquier momento, información como el total facturado y el beneficio bruto mensual o acumulado y una comparación con el año anterior (mensual y acumulado), lo que le permite analizar la evolución porcentual. También muestra una página con las deudas más grandes, el total facturado en el año y en el mes, el total en cuenta corriente en el mes actual, los saldos bancarios (en caso de que tenga el módulo PHC CS Gestión completo). Esta información es muy fácil y rápida de obtener por el gerente financiero de la empresa.

**MÁS RAPIDEZ A TRAVÉS DE LA INTEGRACIÓN COMPLETA**

Una de las mayores ventajas del uso del software es la gestión rápida de la información. Por ejemplo, con este módulo tiene múltiples opciones disponibles en cualquier momento. Así, puede, desde la ficha del artículo, ver a quién le hizo propuestas de dicho artículo, a quién se lo ha vendido, quién ha hecho pedido de ese artículo, etc. Desde la ficha del cliente puede ver los pedidos que dicho cliente ha hecho, las facturas emitidas y los datos correspondientes y qué productos se le han vendido, así como cuáles están pagados. Es decir, todo totalmente integrado.

**CONTROLE LAS VENTAS REALIZADAS POR VENDEDOR Y HAGA UNA GESTIÓN RIGUROSA DE LAS COMISIONES**

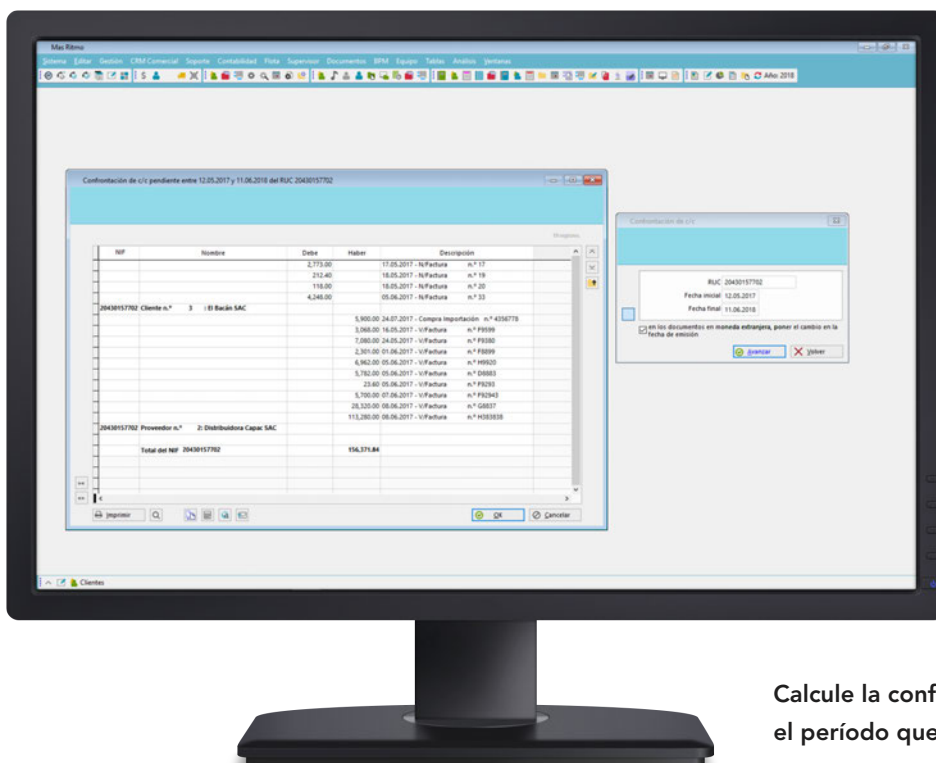
Junto con una tabla de comisiones por vendedor, tipo de producto o tipo de cliente, puede elaborar listados de ventas y calcular automáticamente las comisiones por niveles de venta. Puede calcular todo esto sobre ventas o solo para aquellas que fueran pagadas durante el periodo en análisis. Además, puede calcular las comisiones sobre la rentabilidad bruta. En un documento de facturación podrá existir más de un vendedor.

**EMISIÓN AUTOMÁTICA DE FACTURACIÓN**

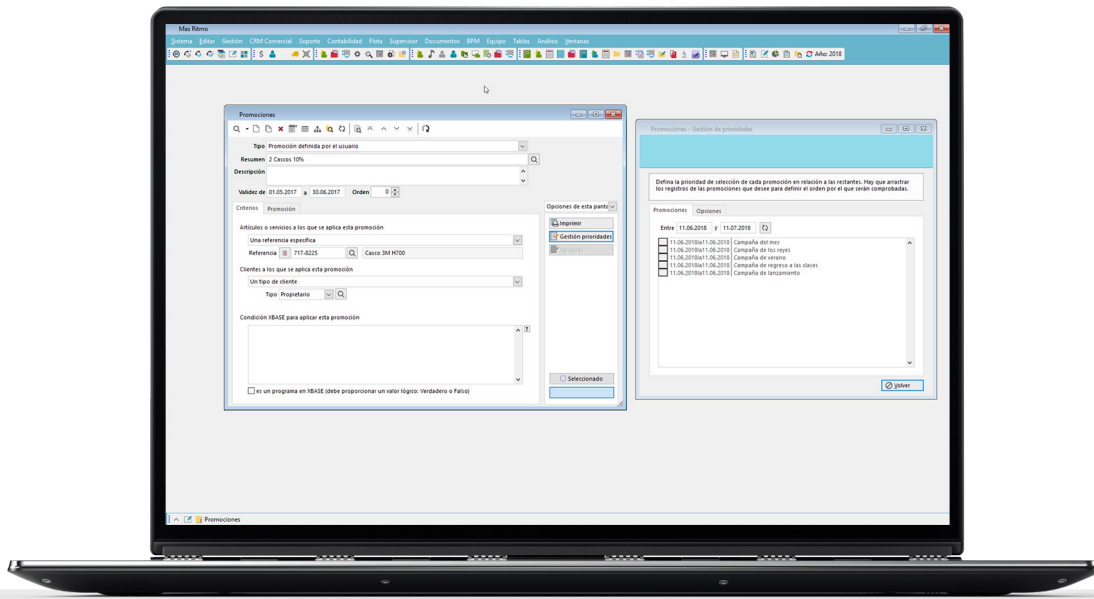
Existe una rutina especial para la emisión automática de facturación. Esta rutina puede ser utilizada de varias formas: para emitir de una sola vez todas las facturas referentes a los albaranes ya emitidos, para emitir las cuotas o contratos que haya registrado, o para facturar los pedidos para los cuales hay stock pendiente de entrega. En esta rutina, es posible modificar las cantidades y los descuentos emitidos en los documentos. La emisión automática de facturación hace que la gestión administrativa diaria sea más fácil, rápida y eficaz.

**CONFRONTACIÓN DE CUENTAS CLIENTE/ PROVEEDOR**

En los casos en que una misma entidad sea simultáneamente cliente y proveedor, puede emitir un listado con la confrontación de cuentas corrientes, es decir, con la lista de valores en el debe y en el haber y el saldo respectivo. Además de emitir el listado, puede también emitir los respectivos pagos y recibos de c/c para ejecutar la confrontación de cuentas.



Calcule la confrontación de c/c para el período que pretende analizar.



**En una pantalla intuitiva defina todos los parámetros de sus promociones o campañas.**

### **INVENTARIO FÍSICO Y LIQUIDACIÓN DE DESVIOS**

Puede introducir en un lugar el inventario de los recuentos físicos en una determinada fecha; a continuación, el programa registra, según un orden de usuario, los posibles ajustes de stock (positivos y negativos). También es posible introducir y modificar la localización de los artículos para los cuales se quieren registrar los ajustes de stock, pudiéndose ver la localización de los mismos en la consulta de stock por almacén. Incluso puede utilizar lectores ópticos y descargar las lecturas automáticamente en el fichero de inventario.

### **GESTIÓN DE CHEQUES EN CARTERA DE OTROS TÍTULOS DE TESORERÍA**

Posibilidad de gestionar los cheques en cartera para, por ejemplo, poder visualizar los vencidos y los pendientes de ingreso, con la facilidad adicional de efectuar automáticamente el ingreso. También es posible debitar los respectivos gastos y gestionar todos los movimientos correspondientes al cheque, como devoluciones, sustituciones por otro o cheques incobrables; todo ello con la posibilidad de integrarlos en la contabilidad, si posee el módulo PHC CS Contabilidad.

### **ANÁLISIS DE PEDIDOS**

Es posible obtener, en cualquier momento, una lista de los pedidos de clientes que ya pueden entregarse y los pedidos que aún están en abierto.

### **CREAR PROMOCIONES Y CAMPAÑAS DE ACUERDO CON SUS PREFERENCIAS**

Con esta funcionalidad puede crear promociones o campañas para sus productos, definiendo una fecha de inicio y fin. Además, la promoción/campaña puede estar vigente para una determinada referencia de stock, grupo de referencias o incluso familia de productos. La parametrización también se puede hacer por tipo de cliente o para todos los clientes.

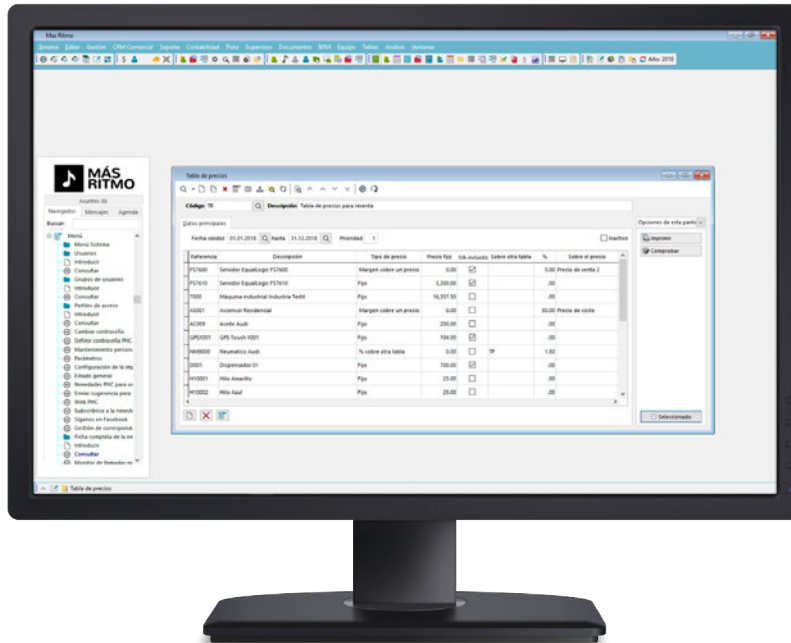
Finalmente, define si la campaña es un descuento de cantidad, descuento fijo, reducción de precio o un precio fijo. A partir de la ficha del artículo, puede consultar las promociones activas para determinada referencia de stock, pudiendo seleccionar el intervalo de promoción que desea ver.

### **CONTROL DE STOCKS NEGATIVOS**

Tiene la opción de facturar con stocks negativos y, más tarde, cuando registre las entradas en almacén, actualizar automáticamente el coste de todas las ventas realizadas con stock negativo.

### **CANTIDAD ALTERNATIVA**

Para cada artículo existe una unidad de medida principal y una unidad de medida alternativa, de manera que se puedan registrar las compras en una unidad y las ventas en otra unidad.



Las listas de precios se actualizan automáticamente.

**INFORMACIÓN DE LOS STOCKS RESERVADOS**

Esta funcionalidad permite reservar stock a partir de la emisión de documentos internos configurados para ese efecto (ej. pedido de cliente) para todo tipo de artículos, incluidos los que utilizan lotes o tallas/tamaños y colores; obteniendo información de forma rápida sobre la cantidad reservada.

**STOCKS PREASIGNADOS**

Puede preasignar stocks en un pedido a proveedor para determinado(s) pedido(s) de cliente a través de documentos internos configurados para este efecto.

**LISTAS DE PRECIOS CON VALIDEZ**

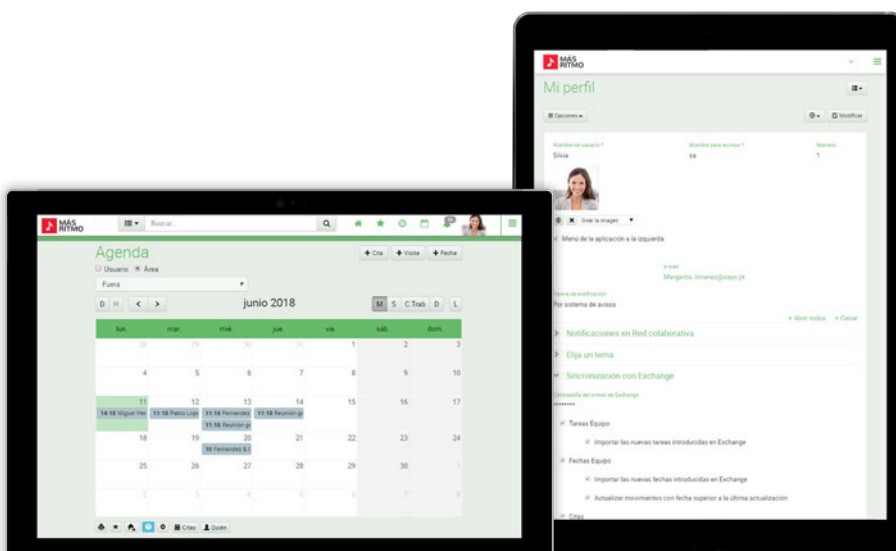
Puede tener varias listas de precios en un año para los mismos artículos, pero para distintos intervalos de fechas. De esta forma, cuando cambia la fecha, cambia el precio utilizado de forma automática. Puede asociar una determinada lista de precios a diversos clientes o crear listas de precios para cada cliente.

**INTEGRACIÓN ONLINE**

Si tiene el módulo PHC CS Contabilidad puede realizar la integración online de documentos de facturación, recibos de clientes y recibos de anticipo de clientes. De esta forma, después de guardar uno de esos documentos, la aplicación lo integrará automáticamente en la contabilidad. Esta rutina es muy práctica y rápida; no obstante, siempre es posible integrar los documentos desde las pantallas de integración de la contabilidad.

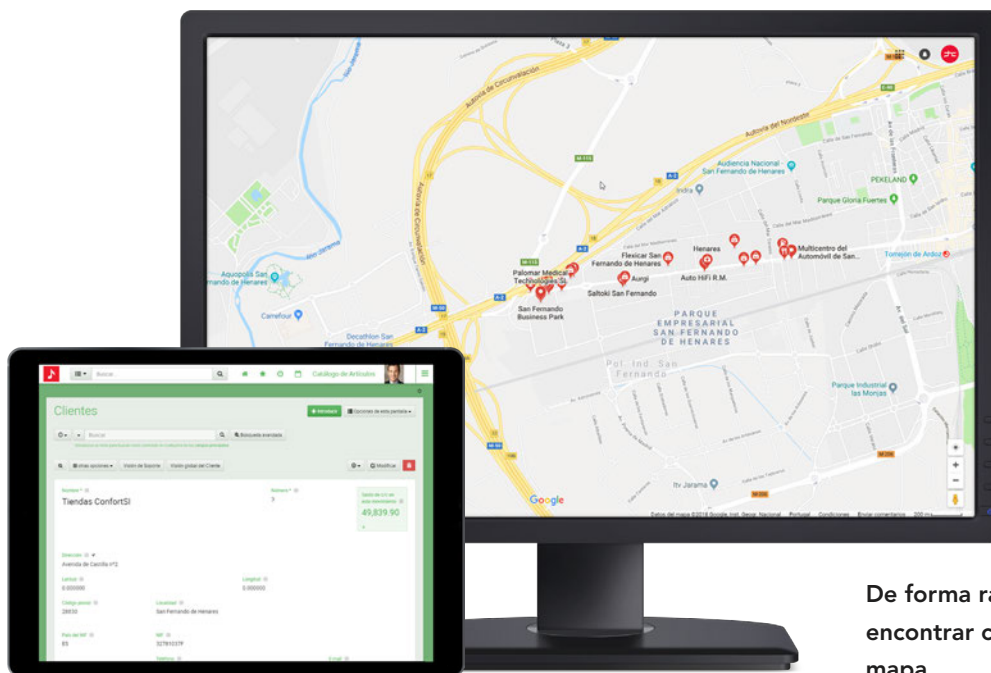
**AGENDA SIEMPRE AL DÍA A TRAVÉS DE LA SINCRONIZACIÓN CON CALENDARIOS EXTERNOS**

En la agenda puede marcar todos sus compromisos y tareas, y al mismo tiempo, sincronizarlos con calendarios externos, para tener siempre presente su planificación. Esta sincronización se hace de forma bidireccional, es decir, puede crear o modificar compromisos en la agenda de su sistema PHC o en su calendario externo.



Esté siempre a la par de sus compromisos a través de la pantalla de sincronización con Outlook





De forma rápida y fácil puede encontrar cualquier dirección en un mapa.

**INTRODUCCIÓN AUTOMÁTICA DE LOS DATOS DE CLIENTES Y PROVEEDORES**

La ficha del cliente, proveedor, contacto o entidad puede, muchas veces, quedarse pendiente de cumplimentación. Precisamente para evitar esa falta de información, dejamos a disposición del usuario una conexión que permitirá acelerar la creación de registros de nuevos clientes, proveedores, contactos y entidades. En la conexión al webservice dispuesto por la Comisión Europea (con la denominación de sistema VIES), cuando el usuario quiere introducir un registro en las pantallas mencionadas, al cumplimentar el campo Iniciales del País y el NIF, la aplicación introduce automáticamente los campos Nombre, Dirección, Localidad y Código Postal.

**ACCEDA EN SEGUNDOS A LA LOCALIZACIÓN DE UNA DIRECCIÓN EN EL MAPA DESDE CUALQUIER DISPOSITIVO**

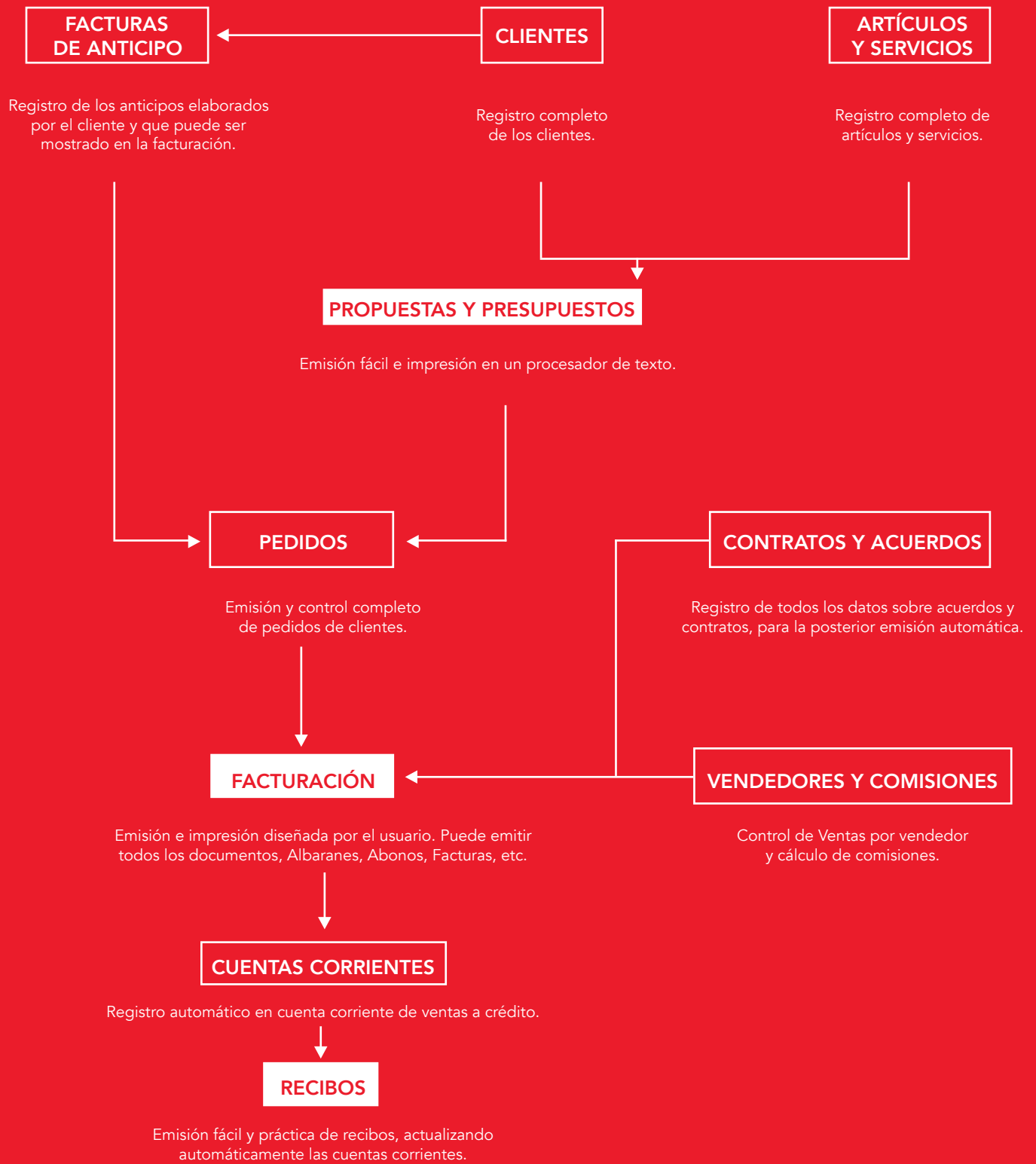
Con la funcionalidad de conexión a mapas puede fácilmente encontrar una dirección y así, de forma rápida, enterarse de donde se encuentra localizada. Esta conexión le permitirá ser más eficaz en la entrega de mercancía o en la planificación de una ruta de distribución.



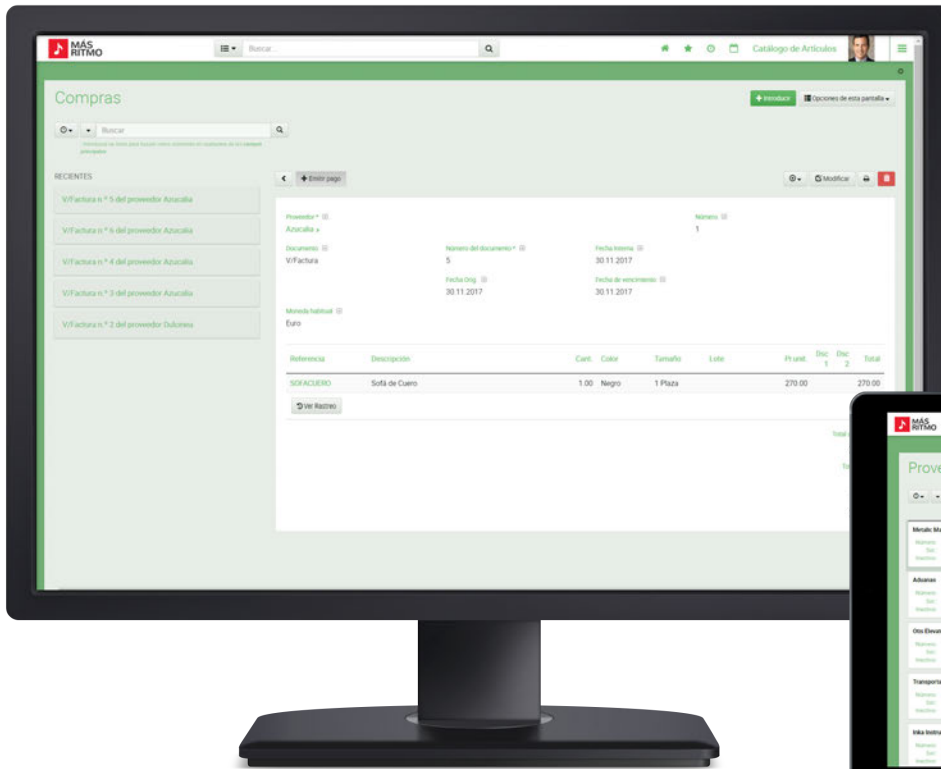
Las aplicaciones PHC ofrecen un mejor rendimiento en lo relativo a la organización interna, después de haber implementado todos los procesos resulta mucho más fácil acceder a la información y establecer puntos de control de gestión.



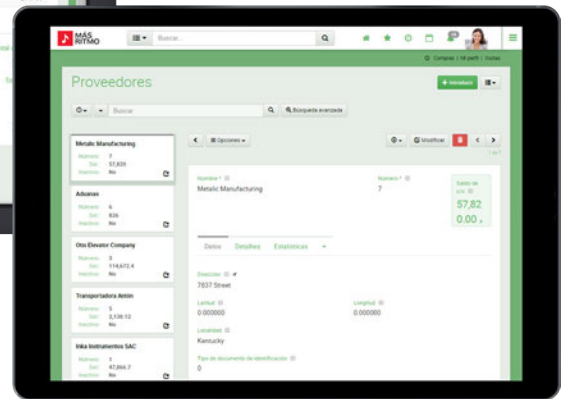
Paulo Alergia, Director General de Kawa Motors



## 2. PROVEEDORES Y COMPRAS



Puede introducir los datos sobre cualquier documento de compra a proveedor.



A partir de la ficha del proveedor puede ver los datos financieros o el estado de su cuenta corriente, crear otro establecimiento, entre otras opciones.

Aislado o en conjunto con otros módulos, PHC CS

Gestión permite gestionar áreas, como:

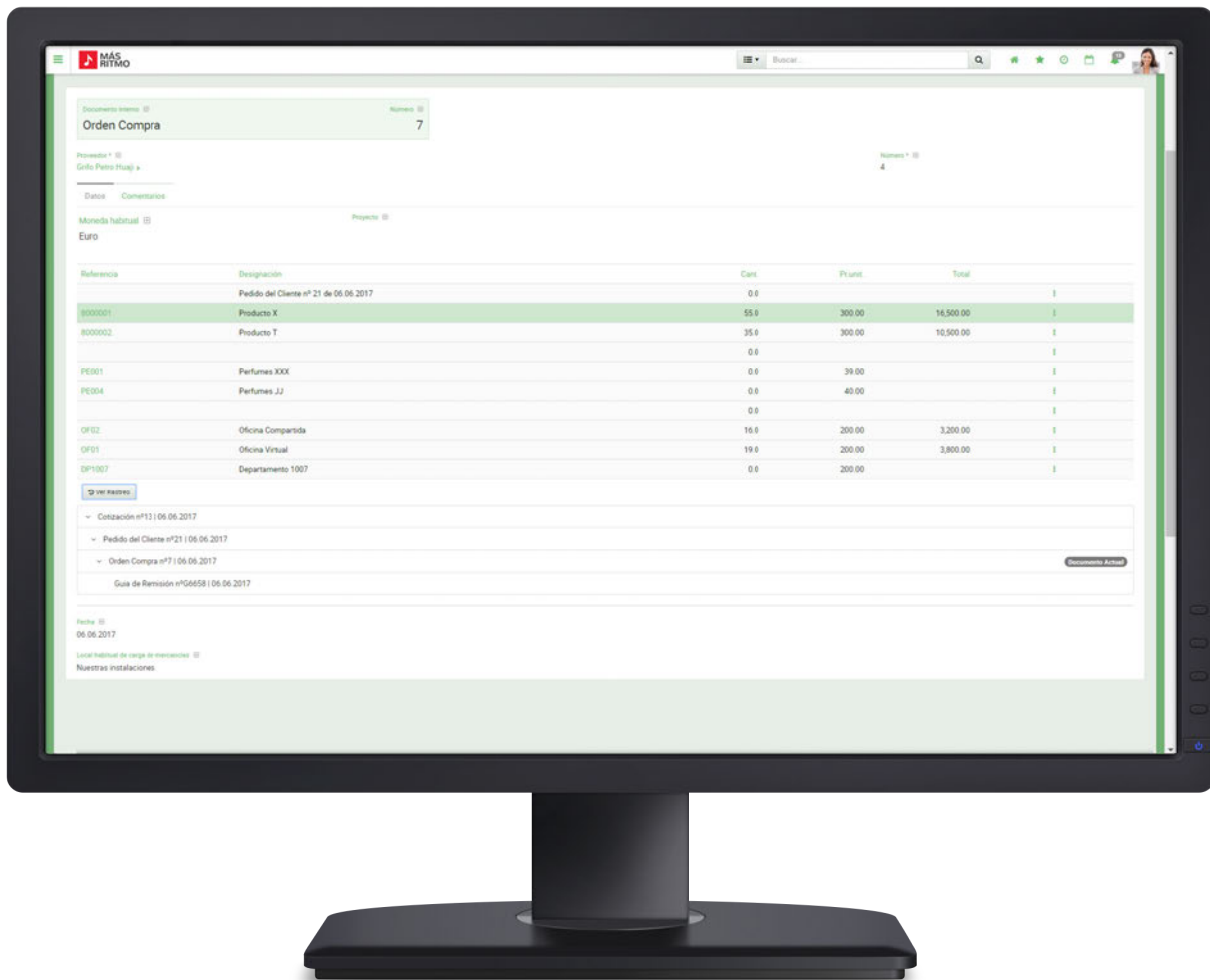
- + Cuentas corrientes de proveedores;
- + Pagos y anticipos a proveedores;
- + Pedidos (consulta);
- + Otros documentos internos;
- + Ficheros SEPA - Single Euro Payments Area;
- + Compras con recargos de equivalencia

### GESTIÓN DE PROVEEDORES Y CUENTAS CORRIENTES

Es similar a la gestión de clientes y cuentas corrientes. Solo hay que consultar el apartado referente a estos últimos para comprender su utilidad y ventajas.

**i** PUEDE SER DIFÍCIL CONTABILIZAR Y ORDENAR SUS PROVEEDORES MÁS VALIOSOS.

Pruebe los listados de proveedores de PHC CS Gestión, que se pueden ordenar por volumen de compras, listados de cuentas corrientes, entre otros criterios.



**Es posible controlar con rigor diversas áreas a través de los documentos internos.**

**DOCUMENTOS INTERNOS SIEMPRE ACTUALIZADOS**

Estas son herramientas que permiten volver a crear los documentos internos que la empresa utiliza para controlar algunas áreas internas, por ejemplo, pedidos, consultas, propuestas o hasta hojas de obra. El usuario define por completo todas las características de cada documento interno, es decir, los campos que utiliza y sus nombres, de qué forma será impreso, los movimientos, etc. Puede utilizarlo para gestionar pedidos de proveedores, dado que puede definir si actualiza o no el campo de pedidos de ficha de cada artículo.

Por otro lado, dado que es posible facturar desde un documento interno, toda la gestión de los pedidos se hace de forma automática. Puede ser utilizado como consultas a proveedores, dado que para cada documento interno se pueden registrar referencias y sus respectivas cantidades con precio de venta y de coste, lo que permite controlar desde la ficha de cada artículo las consultas realizadas a cada proveedor y el mejor precio. También es posible calcular y sugerir artículos pedidos a los proveedores con base en los pedidos de clientes y el stock existente de cada artículo.

## MÁS VENTAJAS PARA SU NEGOCIO

### DOCUMENTOS INTERNOS

De una forma sencilla, es posible crear diversos tipos de documentos vinculados a proveedores y a varios artículos, atribuyéndoles el nombre deseado, así como los campos que hagan falta.

### PROGRAMA COMPLETO PARA GESTIÓN DE COMPRAS

Dado que es posible crear documentos internos de varios tipos, así como crear templates de texto para cada uno, todas las necesidades del circuito de compras quedan cubiertas y también su aprobación para el respectivo pago.

### EMISIÓN DE PEDIDOS A PROVEEDORES Y ACTUALIZACIÓN AUTOMÁTICA DE LOS ARTÍCULOS

Una vez elegido el proveedor, se emite el respectivo pedido, que puede ser copiado de manera instantánea desde la respectiva consulta y corregido si fuera necesario. El programa automáticamente actualizará la ficha de los respectivos artículos. Este pedido puede ser enviado por e-mail para que llegue a los destinatarios lo más rápido posible.

### REGISTRO DE LA COMPRA EN EL MOMENTO DE LA RECEPCIÓN DEL PEDIDO Y ACTUALIZACIÓN AUTOMÁTICA DE STOCK

Cuando el pedido es recepcionado, se registra una compra, habiendo la posibilidad de copiar un documento interno a la propia compra, lo que facilita el proceso y el control interno de su empresa, sin que haya duplicación de tareas.

El programa actualiza inmediatamente la cuenta corriente del proveedor, las cantidades pedidas y las cantidades en stock.

En este sentido, el punto fuerte de esta área es el hecho de que el usuario tiene solo que introducir una vez las referencias que desea, dado que a partir de ahí el programa emite las demás consultas copiando las referencias de la primera, emite el pedido desde la consulta, y registra la compra, todo de una forma fácil y fiable.

### CREACIÓN DE TEXTOS DE FORMA AUTOMÁTICA

Debido a la vinculación a cualquier procesador de texto, es posible crear y modificar las minutas de envío de documentos, de reclamación de cuentas, cumplimentándolas e imprimiéndolas, minimizando así el tiempo gastado en ese proceso. También cabe la posibilidad de introducir textos predefinidos en los campos de texto para que sea más productivo al escribir textos largos.

### INFORMACIÓN COMPLETA SOBRE EL PROVEEDOR

Es posible, desde la ficha del proveedor, ver todos los documentos de compras, los artículos comprados, a qué precio y cuándo, así como todos los pedidos y consultas realizados o en abierto. Esto facilita y mejora sustancialmente la gestión de los proveedores y compras.

### PAGOS A PROVEEDORES

Los pagos permiten efectuar la regularización de los movimientos de cuenta corriente de los diversos proveedores, pudiendo el usuario recurrir a la opción de solo regularizar las compras aprobadas.

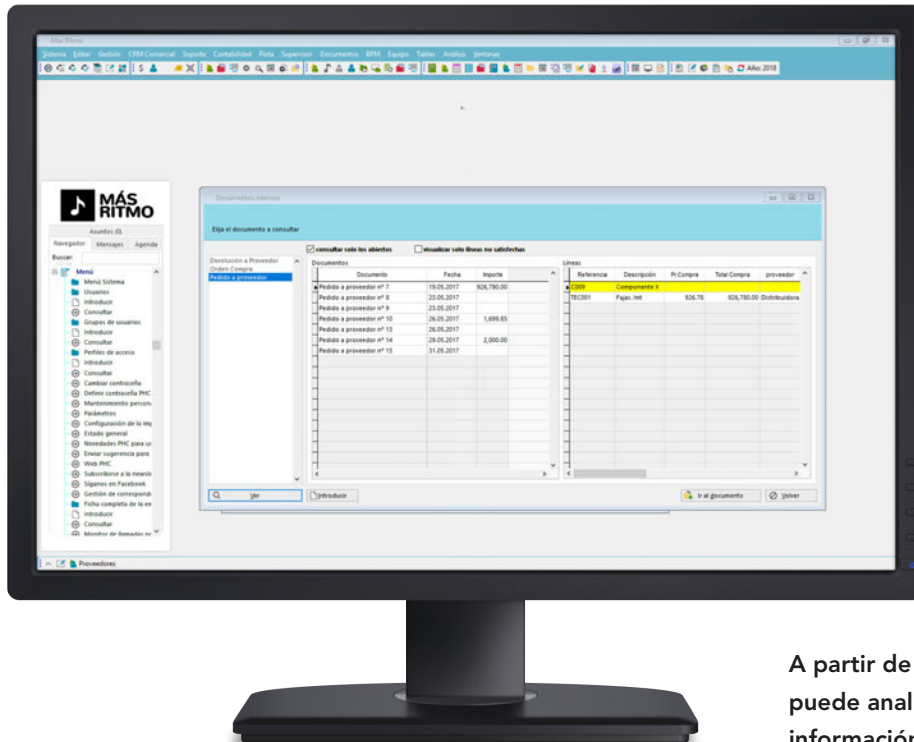
### ASISTENTE DE EMISIÓN DE PAGOS

Puede generar automáticamente los pagos a efectuar según un criterio predefinido, como, por ejemplo, pagar lo que está ya vencido. Con esta lista de pagos puede emitir los respectivos cheques o enviar en formato SEPA, para que su banco realice los pagos por transferencia bancaria.



### AHORRE TIEMPO: TRABAJE CON SUS PROVEEDORES DE FORMA REMOTA.

Desde los cambios en los pedidos hasta las cuentas corrientes, pasando por los pagos y anticipos, todo se puede realizar online en PHC CS.



A partir de la ficha del proveedor puede analizar toda su información, como, por ejemplo, consultar sus pedidos.

### INTEGRACIÓN ONLINE

Si tiene el módulo PHC CS Contabilidad puede realizar la integración online de documentos de compra, pagos a proveedores y facturas de anticipo a proveedores.

De esta forma, después de guardar uno de esos documentos, la aplicación lo integrará automáticamente en la contabilidad.

Esta rutina es muy práctica y rápida. Por otro lado, siempre es posible integrar los documentos a partir de las pantallas de integración de la Contabilidad.

### AHORRO DE TIEMPO CON LA EMISIÓN AUTOMÁTICA DE PEDIDOS A PROVEEDORES

Para empresas con mayor volumen de compras, hemos creado un sistema de pedidos automáticos. Gracias a este sistema, es posible determinar, en función del historial de cada artículo, cuál es su «punto de pedido», es decir, cuál es el valor numérico a partir del cual debemos realizar el pedido de dicho artículo. Por otro lado, en función de la política de stocks definida por el usuario, puede determinar automáticamente la cantidad conveniente a pedir. Con estas dos variables, y definiendo el proveedor preferente de cada artículo, el programa ofrece sugerencias de pedidos para la emisión automática de pedido a proveedor.

### ANÁLISIS DE PEDIDOS

Es posible obtener, en cualquier momento, una lista de pedidos a proveedores en abierto.

### SUGERENCIA DE PEDIDOS A PROVEEDOR

Puede emitir una sugerencia de pedidos a proveedores, lo que permite analizar/aprobar lo que compra y a quién lo hace, antes de enviar los respectivos pedidos.

### DOCUMENTOS INTERNOS DE PRECIOS DE PROVEEDORES

Si utiliza el sistema de multiproveedor por artículo, puede actualizar automáticamente en un documento interno de precios por proveedor el último precio de compra de cada artículo, siempre que realice una compra al proveedor en cuestión.

### EMISIÓN AUTOMÁTICA DE PAGOS A PROVEEDORES

Puede emitir los pagos para todos los documentos vencidos, automatizando así esta área y ahorrándole tiempo administrativo a los usuarios. En caso de que existan anticipos a proveedores que se hayan emitido y vayan a ser devueltos, es posible incluir, en los pagos a proveedores, anticipos para que estos sean regularizados. Por ejemplo: realizar un anticipo para un determinado pedido. Más tarde, el proveedor comunica que no es posible satisfacer ese pedido y, como tal, el respectivo anticipo se devuelve.

### **AUTOMATICICE LOS ANTICIPOS A PROVEEDORES**

Es posible incluir los anticipos en las compras, deduciéndolos automáticamente del total de la factura. Además, y si posee el módulo PHC CS Contabilidad, se beneficiará también de la ventaja adicional de la integración automática en la contabilidad de regularización de los anticipos incluidos en las compras.

### **RETENCIÓN DE IRF PARA PROVEEDORES NACIONALES Y EXTRANJEROS**

Puede ejecutar la retención de IRF a sus proveedores a través de compras, pagos o anticipos a proveedores. La retención es válida tanto para proveedores nacionales como para los extranjeros.

### **GASTOS ADICIONALES EN LAS COMPRAS**

Existen diversas formas de registrar gastos adicionales en los documentos de compra para que afecte al coste de los artículos comprados.

### **REGISTRAR COMPRAS EN VALOR**

Por ejemplo, puede registrar una diferencia de precio o un descuento extra practicado por el proveedor, de manera que no afecte a las cantidades y solo afecte el PMP (precio de coste medio ponderado) del artículo.

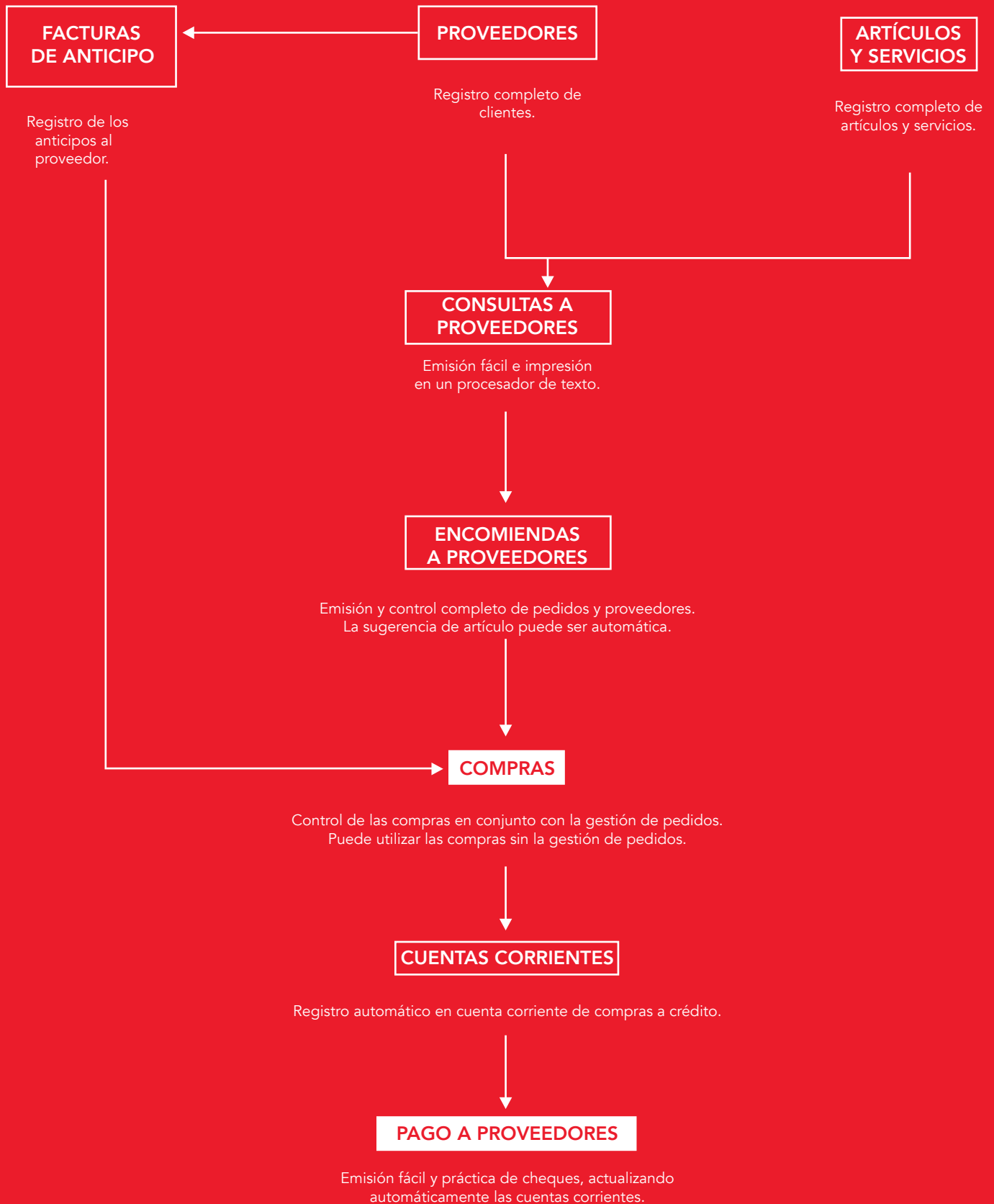
### **SEPA - SINGLE EURO PAYMENTS AREA**

La creación de la Zona Única de Pagos en Euros (SEPA) tiene como objetivo principal reforzar la integración europea con el establecimiento de un mercado único de pagos minoristas (retail). En este espacio, los agentes económicos podrán realizar y recibir pagos en euros, tanto dentro de cada país, como entre países, con las mismas condiciones, derechos y obligaciones.

“ Con este software conseguimos acceder rápidamente a análisis exhaustivos de los clientes y al listado de productos vendidos. Acceder a la información necesaria también resulta mucho más rápido y funcional, lo que nos ahorra tiempo y dinero. ”

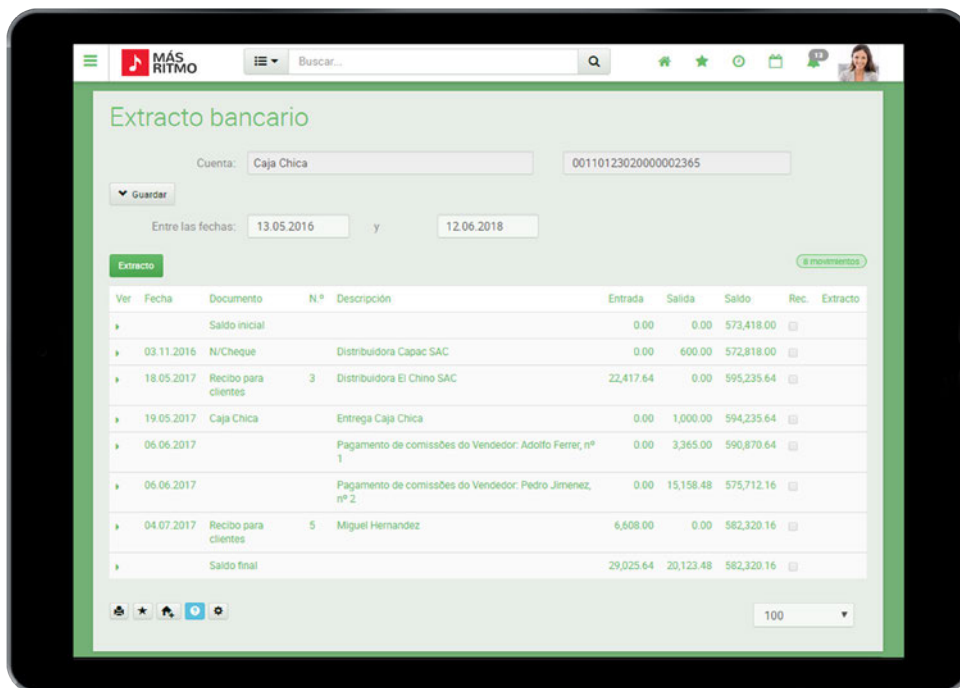
Luís Miguel Pinto, administrador de sistemas de Sonovox.







### 3. TESORERÍA Y BANCOS



Puede filtrar los resultados por intervalo de fechas o incluso por movimientos no conciliados.

El área de tesorería en PHC CS Gestión controla todos y cualquier movimiento monetario. Así, este módulo incluye:

- + Gestión de tesorería diaria, incluidos caja y bancos;
- + Gestión bancaria y conciliación de extractos;
- + Gestión de previsiones de tesorería;
- + Monitor de gestión de previsión de tesorería;
- + Monitor de saldos de previsión;
- + Presupuestos de tesorería y análisis de desvíos.

#### GESTIÓN BANCARIA MÁS SENCILLA Y FIABLE

Controle los saldos y respectivos movimientos de las cuentas bancarias, individualmente y en grupo. La simplicidad y el rigor en la conciliación con los extractos bancarios es una de las principales ventajas, ya que tendrá siempre asegurada la exactitud de los saldos.

#### **i** HAY UNA FORMA EFICIENTE DE CONOCER LA EVOLUCIÓN DE SUS INGRESOS O GASTOS.

Utilice PHC CS Gestión para obtener listados de análisis definidos por usted mismo, que detallen el origen del ingreso, su aplicación, divididos por los datos que desee en el periodo que usted defina.

PHC CS Gestión permite también todo tipo de listados necesarios para un control absoluto de las cuentas bancarias de una empresa. Si fuera necesario, puede importar un extracto en formato digital (enviado en fichero por el banco) para que la conciliación sea mucho más rápida y eficiente.

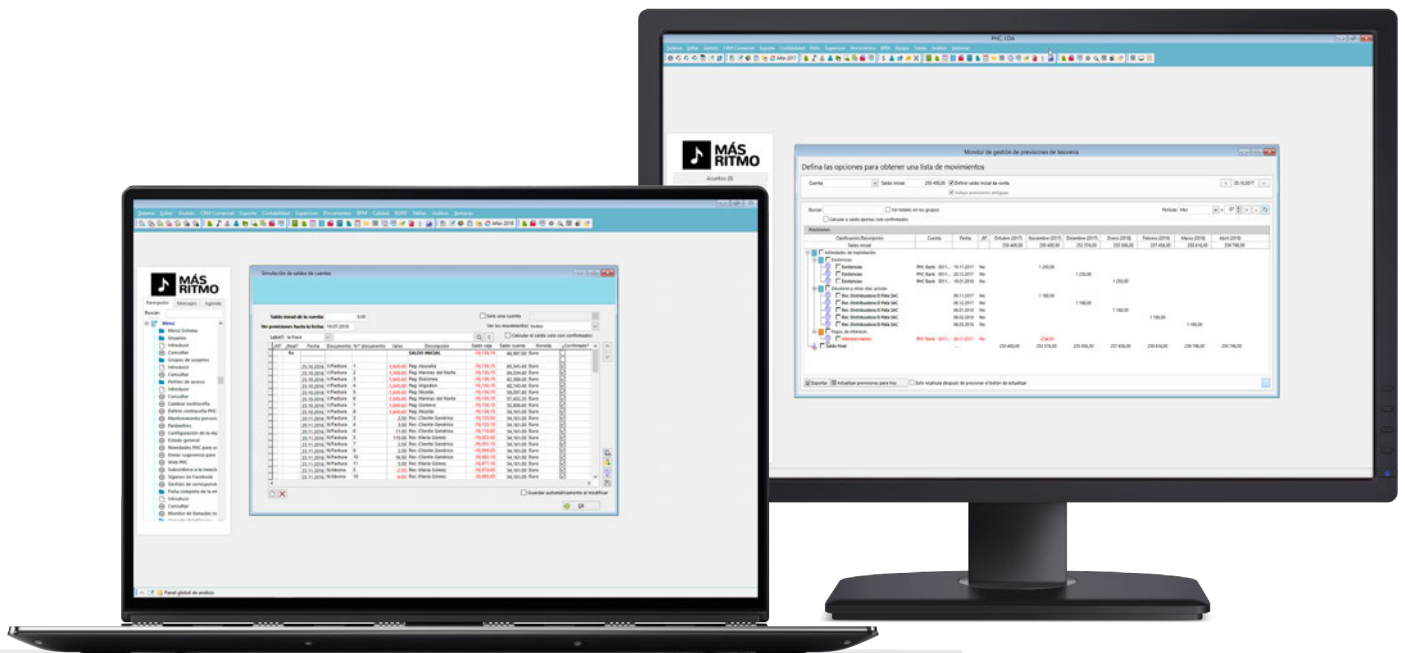
#### MÁS RAPIDEZ EN LA CREACIÓN DEL FICHERO DE COBROS A TRAVÉS DEL SISTEMA DE ADEUDO DIRECTO (DOMICILIACIÓN)

El sistema de domiciliación permite gestionar el fichero para enviar al banco con los datos de los cobros realizados por este sistema. Así, de una forma rápida, es posible crear el fichero con todos los cobros.

#### GESTIÓN DE PREVISIONES DE TESORERÍA

Una de las áreas más valiosas para cualquier empresa es la gestión de tesorería. Basándose en el saldo actual de tesorería (caja y bancos) y a través del registro de varios gastos e ingresos previstos (ya sean periódicos, como un alquiler o leasing, o esporádicos, como el cobro a clientes), este módulo presenta automáticamente la evolución del saldo previsible de tesorería de la empresa, con hincapié en los momentos en que pueda tener problemas de tesorería y de qué valores se tratan.

También se destacan aquellos registros que ya han excedido la fecha límite prevista. De esta forma, se pueden anticipar y corregir situaciones de tesorería que, por solo una cuestión de tiempo, pudieran representar problemas graves de liquidez, lo cual siempre hay que evitar.



En cualquier momento podrá obtener la simulación de lo que serán sus saldos bancarios en el futuro en función de lo que está definido en las previsiones.

Con este monitor es más fácil saber cómo quedará el estado de liquidez de una determinada cuenta en función de los compromisos asumidos. Aquí podrá efectuar los movimientos que permiten hacer frente a esos compromisos.

Para ayudar la gestión de previsiones, puede guardar los movimientos constantes mensuales y actualizar rápidamente las previsiones. Estos movimientos serán aquellos que sucedan todos los meses, como, por ejemplo, alquileres, costes fijos, etc. Todo está preparado para ahorrar tiempo y ganar eficacia en la gestión de tesorería.

### GESTIÓN RIGUROSA DE LA TESORERÍA A TRAVÉS DEL MONITOR DE GESTIÓN DE PREVISIÓN DE TESORERÍA

Este monitor permite al usuario tener una perspectiva general de su tesorería, facilitándole la visualización de movimientos reales de tesorería y de movimientos de previsiones de tesorería, agrupados por grupo y subgrupo de clasificación de tesorería y ordenados por fecha de movimiento dentro de esos grupos.

### PREVISIONES RIGUROSAS A TRAVÉS DE LOS PRESUPUESTOS DE TESORERÍA

Introduzca todos los datos sobre la previsión de tesorería por periodo, para cada concepto definido por usted. Con esta definición puede obtener una previsión todos los meses, por ejemplo, de alquileres, costes fijos, etc. Por otro lado, el usuario podrá incluir registros de presupuesto de tesorería con base en el año anterior. Gane rigurosidad y control en la gestión de tesorería.

## MÁS VENTAJAS PARA SU NEGOCIO

### CONTROL ESTRICTO DEL CAPITAL

Una de las grandes dificultades de un empresario es controlar su dinero, así como la evolución de su disponibilidad. Este programa le permite, de forma inmediata, saber cuánto dinero tiene exactamente, y lo que es más importante, cuánto va a tener; es decir, cómo evolucionarán los saldos en función de lo que debe y de lo que le deben.

Con esta situación regularizada, nada le podrá tomar por sorpresa, pudiendo gestionar sus decisiones financieras a tiempo, mucho antes de que se presenten los problemas.

### SIMULACIONES DE LA SITUACIÓN FINANCIERA

A través de las previsiones es posible hacer análisis como este: «¿Con qué saldo se queda si aquel cliente no paga?», o «si no tengo dinero, ¿qué pagos debo aplazar para mantener la liquidez de la empresa?». Todos estos análisis son muy fáciles de hacer: solo hay que cambiar la fecha de las previsiones de pagos y recibos y revisar la simulación de saldos.

### MÁS RAPIDEZ A TRAVÉS DE UNA INTEGRACIÓN COMPLETA

La integración con las demás áreas de gestión es completa, es decir, los recibos se registran automáticamente en la caja o banco.

Un pago a proveedor, además de regularizar la respectiva cuenta corriente, actualiza los movimientos bancarios, los saldos de la cuenta y permite imprimir la carta de envío del cheque (parametrizable) con todo desglosado.

### ANÁLISIS GRÁFICO DEL CONTROL DE INGRESOS Y GASTOS

El programa permite analizar la evolución mensual de los ingresos y los gastos. Asimismo, permite el análisis gráfico de cada concepto, determinando así, de una forma visual, gastos que estén aumentando significativamente o la disminución en los ingresos.

### GESTIÓN PROFESIONAL DE LA TESORERÍA CON EL ANÁLISIS GLOBAL FINANCIERO

En la opción de «Análisis global financiero», junto con los resúmenes de deudas a recibir y a pagar, puede observar los totales de cobros y pagos acumulados y del mes, los saldos por cuenta, y la previsión de la evolución de saldos. Esta funcionalidad hace muy eficaz la gestión profesional de la tesorería.

### CONCILIACIÓN BANCARIA MÁS SENCILLA Y RÁPIDA A TRAVÉS DEL RESUMEN DE CADA EXTRACTO BANCARIO

Con el sistema de introducción del resumen de cada extracto bancario, es muy sencillo y rápido ejecutar la conciliación bancaria. Solo hay que pedir un extracto de la respectiva cuenta para la pantalla, la cual viene con un visual semejante al propio extracto bancario y marcar los movimientos que se encuentren en el extracto. A continuación, el programa muestra las diferencias entre los saldos de tesorería de la empresa y lo que consta en el banco.

### INTRODUCCIÓN DE TODOS LOS VALORES DEPOSITADOS EN UN COMPROBANTE DE INGRESO

Al registrar un ingreso, puede introducir todos los importes ingresados en un comprobante e imprimirlos en el impreso propio del banco, o imprimir una relación para adjuntar al comprobante. Si posee el módulo PHC CS Contabilidad puede efectuar la integración de los comprobantes de ingreso.

### COBROS POR BANCO: POSIBILIDAD DE SELECCIÓN DE MOVIMIENTOS DE CUENTA CORRIENTE DE CLIENTES

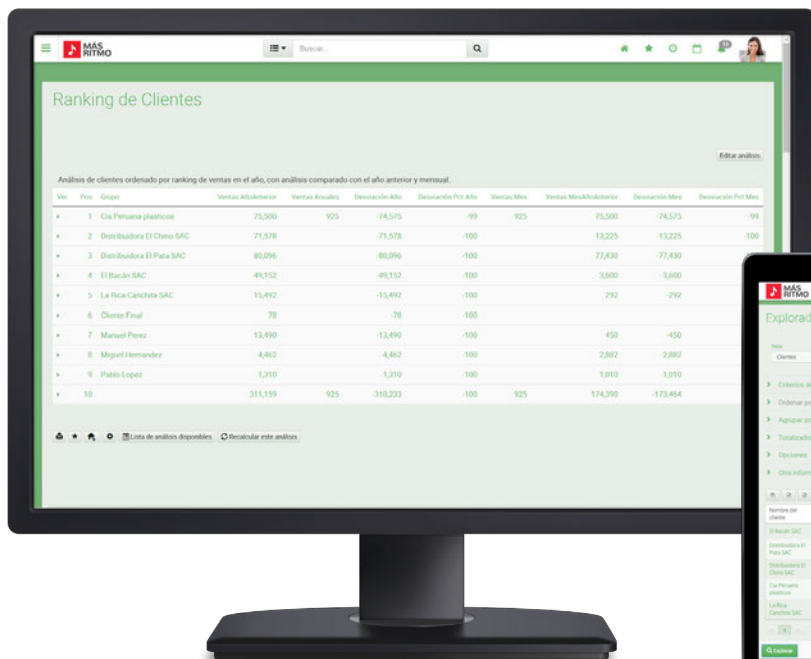
Con esta funcionalidad puede elegir movimientos de cuenta corriente de clientes con base en diversos créditos, siendo generado automáticamente un recibo para cada uno de los movimientos introducidos y pudiendo, a continuación, generar el respectivo fichero en el tipo de Cuaderno 19; Cuaderno 34.14 (HYPERLINK "sepa.htm" SEPA); Cuaderno 58; Cuaderno 19, enviando grupo individual opcional o en el tipo Cuaderno 5, que genera de inmediato una transferencia bancaria. Al final de este proceso, también podrá importar el fichero enviado por el banco que le permitirá procesar automáticamente todos los recibos que tengan el estado de cobrado en el fichero devuelto.

### GESTIÓN DE CUENTAS DE GARANTÍA

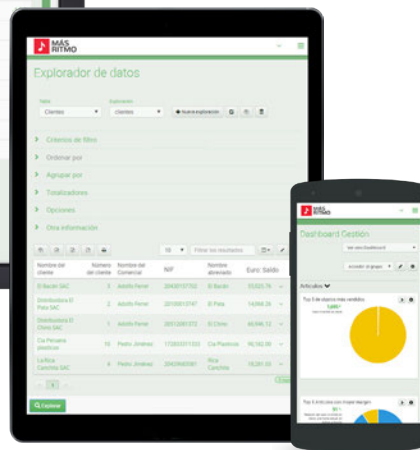
En las cuentas de tesorería puede crear cuentas de garantía, definiendo para cada una de ellas el límite y el interés aplicado. El análisis de saldos por cuenta permite visualizar y controlar el «valor por utilizar» y el «valor del interés diario», calculado este último cuando la cuenta presenta un saldo inferior a cero.

### RECIBOS DE CLIENTES CON VARIOS CHEQUES

Puede, para un recibo de cliente, informar/registrar los distintos cheques entregados por el cliente para hacer el pago y que así se refleje de la forma más clara posible lo que realmente sucedió.



Cree diversos análisis y póngalos a disposición de todos los usuarios de la aplicación.



### ANÁLISIS DE GESTIÓN

Con PHC CS Gestión puede obtener diversos análisis esenciales para su negocio. Orientados a cada una de las áreas, estos van a reflejar la realidad de la empresa. Este módulo pone a disposición del usuario análisis relacionados con la gestión de clientes, de stocks, monitor de deudas de clientes, listado de documentos internos entre fechas, extracto de movimientos de artículos, panel de artículos, saldos de cuenta, entre otros.

### TENGA UNA VISIÓN CLARA DEL ESTADO DE SU NEGOCIO A TRAVÉS DE GRÁFICOS FIABLES Y DE FÁCIL LECTURA

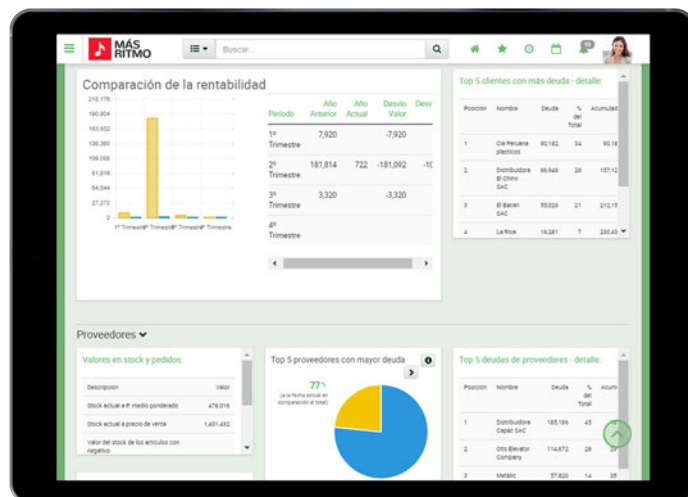
Los análisis más específicos mencionados hasta aquí son de extrema importancia para la toma de decisión. Pero cuando el objetivo es seguir el estado del negocio de una forma rápida, basarse en estos análisis dificulta la visión del todo.

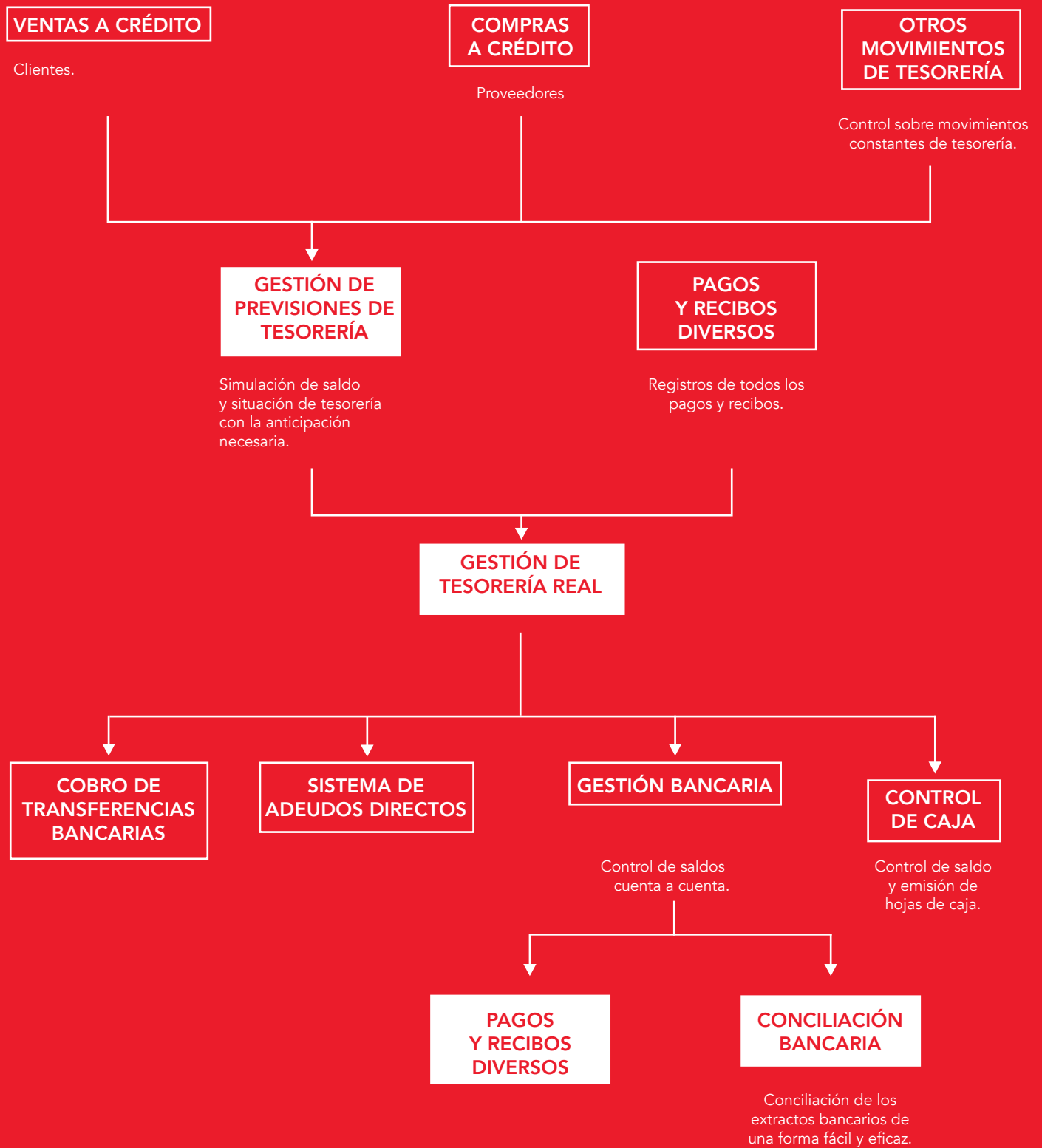
Para darle una visión del estado de su negocio de forma inmediata, en PHC CS Web hemos desarrollado el Panel de Snapshots, donde se encontrará un gran abanico de gráficos que le dan una lectura inmediata, ya sea de métricas globales, áreas más específicas como artículos, clientes, proveedores y ventas.

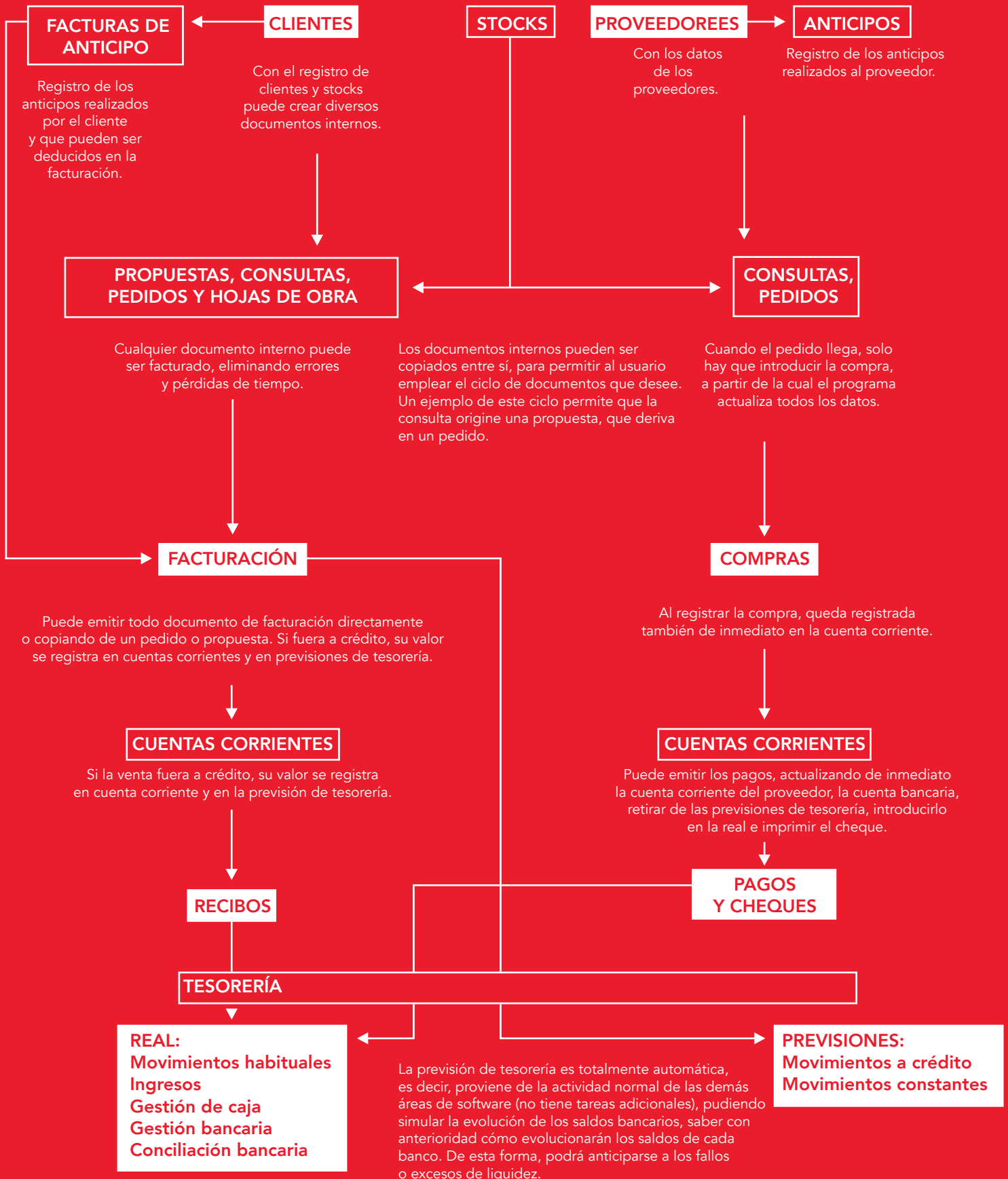
### EL PANEL DE SNAPSHOTS LE PERMITE UNA LECTURA INMEDIATA DE VARIOS DATOS

Y puede ir más allá con la aplicación del template (o plantilla, en español) de Gestión de PHC CS Dashboard (gratuito). Este le aportará un conjunto grande de datos gráficos de gestión, permitiendo también acceder a los detalles de los análisis. Y si necesita precisamente ese detalle, encuentra la respuesta en la ficha de clientes, proveedores y artículos, donde este template añade dos tabuladores y estadística que complementan estas áreas del software con información contextual.

Tenga acceso a un conjunto de información gráfica a través del Dashboard Gestión.







## COMUNICACIÓN DEL SII POR WEBSERVICE A LA AEAT

El SII (Suministro de Inmediato de Información) es un sistema de gestión del IVA en el que las empresas proceden a la comunicación online de las facturas de ventas (emitidas) y compras.

Con PHC, las empresas envían a la Agencia Tributaria de forma electrónica los siguientes libros registro:

- + Libro registro de facturas expedidas.
- + Libro registro de facturas recibidas.
- + Libro registro de determinadas operaciones intracomunitarias.

Toda esta información es emitida de forma electrónica en formato XML vía el sistema de webservice de la AEAT.

¿Quién está obligado al SII?

- + Grandes empresas (facturación superior a 6 millones de €)
- + Grupos de IVA
- + Inscritos en el REDEME (Registro de Devolución Mensual del IVA)

## ENVÍO INSTANTÁNEO POR EMAIL

Es posible, en varias áreas de PHC CS Gestión, por ejemplo, en los recibos, seleccionar un conjunto de recibos obtenidos gracias a un filtro previamente ejecutado y enviarlos de inmediato por e-mail y en PDF, permitiendo ganancias muy interesantes de productividad debido a la eficacia de este proceso.

## CONEXIÓN A SOFTWARE EXTERNO

Los usuarios podrán conectarse a hojas de cálculo de código abierto para, por ejemplo, hacer cambios en el precio de un conjunto de artículos. También podrán conectarse a un software de mapas para localizar una dirección a partir de una ficha de cliente o hacer una llamada telefónica a través del software de VOIP. Incluso podrán conocer anticipadamente una llamada telefónica que vaya a entrar, integrándose con centrales telefónicas. Todos estos procesos incluidos en el Software PHC buscan minimizar gastos y facilitar el uso del software, para que sea más agradable, sencillo y productivo.

## VÍDEOS DE FORMACIÓN ONLINE SIEMPRE ACCESIBLES

Si es cliente de PHC On puede, directamente dentro del software o en el lugar donde esté situado, acceder a los contenidos multimedia de formación referentes al tema del lugar donde se encuentre.

## EL SISTEMA QUE CRECE Y SE ADAPTA A LA DIMENSIÓN DE SU EMPRESA

PHC CS está constituido por Soluciones que, a su vez, se componen de varios módulos.

Las Soluciones se dividen en 3 gamas distintas que permiten acompañar la evolución de la empresa y la adaptación de la inversión a su dimensión.

### GAMAS

### SOLUCIONES

PHC CS CORPORATE  
PHC CS ADVANCED  
PHC CS ENTERPRISE

Gestión y ERP  
Financiera  
Soporte técnico  
CRM  
Equipos y Proyectos  
Flota Automóvil

Industria y Producción  
Logística y Distribución  
Restauración  
Retail  
Obras e Instalaciones  
Clínicas



# SOFTWARE SIEMPRE ACTUALIZADO. INVERSIÓN SIEMPRE ACTIVA.

NO DEJE QUE SU INVERSIÓN EN SOFTWARE PIERDA VALOR.  
SIEMPRE ACTIVO. SIEMPRE ON.

## NUEVAS VERSIONES, ALTERACIONES LEGALES Y FUNCIONALIDADES EXCLUSIVAS

Con PHC On, su inversión en software no se desvaloriza con el paso del tiempo. Al contrario, se mantiene activa aumentando el valor del software y potenciando el desempeño de toda la empresa. El servicio PHC On le garantiza el acceso inmediato a las diversas actualizaciones del software PHC CS y pone a su disposición contenidos que ayudan a los usuarios en su día a día.

Todos los años el software PHC CS lanza más de 50 nuevas funcionalidades que hacen a las empresas más innovadoras y competitivas. Con el servicio PHC On, la inversión que realiza va más allá de las novedades. Todo porque, además, tiene acceso a funcionalidades exclusivas que mantienen su inversión activa.

## EJEMPLOS DE FUNCIONALIDADES EXCLUSIVAS PHC ON

- + Monitor de promociones y descuentos
- + Comunicación de documentos de facturación y compra a la AEAT (SII)
- + Búsqueda de documentos por código de barras
- + Simplificación al crear y editar listados contables
- + Pago a través de mobile Wallet
- + Gestión de vales descuento y tarjetas regalo
- + Geolocalización
- + Catálogo de productos en Web
- + Conexión automática a Dropbox® para el envío de ficheros
- + Sincronización con MailChimp® para enviar y monitorizar tus campañas de email.
- + Sincronización de Outlook® y Gmail® para ganar más agilidad en el día a día
- + Visión global de la actividad con acceso a sus dashboards en cualquier dispositivo





**+ 30.000**  
**EMPRESAS CLIENTES**

Logrando resultados con pocos costes, pero mucha productividad y agilidad. Tenemos clientes por todo el mundo.

**+ 175**  
**TRABAJADORES**

Innovando todos los días en España, Portugal (Lisboa y Oporto), Perú, Mozambique, Angola y Reino Unido.

**+ 400**  
**PARTNERS**

Debidamente certificados para implementar y dar soporte.

**+ 140.000**  
**USUARIOS**

Más productivos y atentos a nuevas oportunidades.



**i** **M. HERMIDA INFORMÁTICA S.L.**

Calle Julio Cervera, 20 Parque Tecnológico Móstoles 28935 - Madrid  
91 636 61 43 | [soluciones@mhermida.com](mailto:soluciones@mhermida.com) | [www.mhermida.com](http://www.mhermida.com)